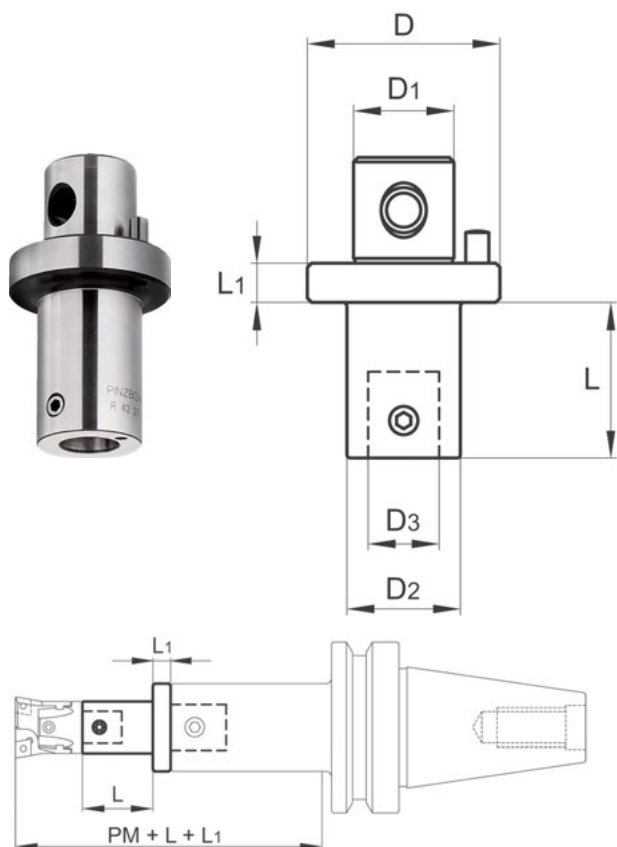
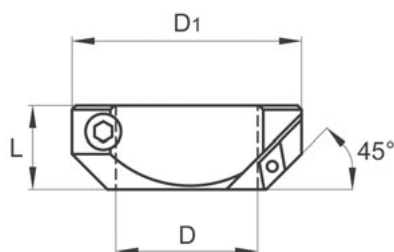


Переходники для модульных расточных систем



Типоразмер	Размеры, мм						Масса, кг	Соединительный винт	Код заказа	Цена у.е. без НДС
	ØD	ØD1	ØD2	ØD3	L	L1				
22	27	15	22	12	26	10	0,130	22-68	15 05 101	по запросу
	32	20	22	12	30	10	0,180	22-68	15 05 102	по запросу
	42	24	22	12	48	10	0,320	22-68	15 05 103	по запросу
27	54	28	22	12	76	10	0,510	22-68	15 05 104	по запросу
	68	36	22	12	90	12	0,900	22-68	15 05 105	по запросу
	32	20	27	15	24	10	0,190	27610	15 05 106	по запросу
27	42	24	27	15	40	10	0,340	27610	15 05 107	по запросу
	54	28	27	15	70	10	0,640	27610	15 05 108	по запросу
	68	36	27	15	83	12	0,980	27610	15 05 109	по запросу
32	42	24	32	20	36	10	0,360	32-810	15 05 110	по запросу
	54	28	32	20	66	10	0,700	32-810	15 05 111	по запросу
	68	36	32	20	78	12	1,090	32-810	15 05 112	по запросу
42	54	28	42	24	60	10	0,880	42-1014	15 05 113	по запросу
	68	36	42	24	70	12	1,310	42-1014	15 05 114	по запросу
	85	50	42	24	83	12	2,080	42-1014	15 05 115	по запросу
54	68	36	54	28	60	12	1,520	54-1220	15 05 116	по запросу
	85	50	54	28	78	12	2,460	54-1220	15 05 117	по запросу
	68	85	50	68	36	88	12	3,320	68-1624	15 05 118
85	100	60	85	50	88	12	5,040	85-1630	15 05 119	по запросу

Головки для обработки фасок под углом 45°



Типоразмер	Размеры, мм			Режущая пластина	Винт Tox	Масса, кг	Ключ Tox	Ключ стопорного винта	Код заказа	Цена у.е. без НДС
	ØD	ØD1	L							
22	22	43	24	DC□□11T3□□	TT 409	0,140	T15	4	15 05 121	по запросу
27	27	48	24	DC□□11T3□□	TT 409	0,160	T15	4	15 05 122	по запросу
32	32	62	30	DC□□11T3□□	TT 409	0,300	T15	5	15 05 123	по запросу
42	42	72	30	DC□□11T3□□	TT 409	0,400	T15	5	15 05 124	по запросу
54	54	94	40	DC□□1504□□	TT 402	0,910	T20	6	15 05 125	по запросу
68	68	110	40	DC□□1504□□	TT 402	1,230	T20	8	15 05 126	по запросу
85	85	145	55	DC□□1504□□	TT 402	2,700	T20	10	15 05 127	по запросу
100	100	170	60	DC□□1504□□	TT 402	4,140	T20	14	15 05 128	по запросу
200	100	200	60	DC□□1504□□	TT 402	5,800	T20	14	15 05 129	по запросу