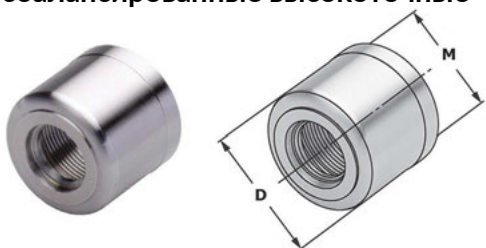


### Зажимные гайки системы ER Mini сбалансированные



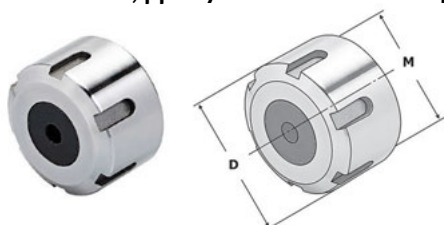
| Размер       | D, мм | M (Резьба) | Код заказа       | Цена, у.е. без НДС |
|--------------|-------|------------|------------------|--------------------|
| 1-5 (ER 8)   | 12    | M10x0,75   | <b>53 08 074</b> | по запросу         |
| 1-7 (ER 11)  | 16    | M13x0,75   | <b>53 08 075</b> | по запросу         |
| 1-10 (ER 16) | 22    | M19x1,0    | <b>53 08 076</b> | по запросу         |
| 2-13 (ER 20) | 28    | M24x1,0    | <b>53 08 077</b> | по запросу         |
| 2-16 (ER 25) | 35    | M30x1,0    | <b>53 08 078</b> | по запросу         |

### Зажимные гайки системы GER сбалансированные высокоточные



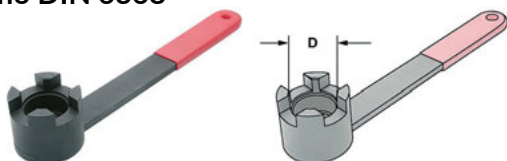
| Размер       | D, мм | M (Резьба) | Код заказа       | Цена, у.е. без НДС |
|--------------|-------|------------|------------------|--------------------|
| 1-10 (ER 16) | 30    | M22x1,5    | <b>53 08 095</b> | по запросу         |
| 2-13 (ER 20) | 35    | M26x1,5    | <b>53 08 096</b> | по запросу         |
| 2-16 (ER 25) | 40    | M32x1,5    | <b>53 08 097</b> | по запросу         |
| 2-20 (ER 32) | 48    | M40x1,5    | <b>53 08 098</b> | по запросу         |

### Зажимные гайки системы ER стандартного типа, для уплотнительных дисков



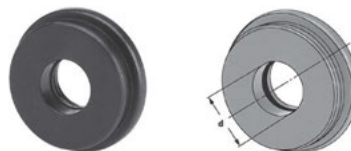
| Размер       | D, мм | M (Резьба) | Код заказа       | Цена, у.е. без НДС |
|--------------|-------|------------|------------------|--------------------|
| 1-10 (ER 16) | 28    | M22x1,5    | <b>53 08 130</b> | по запросу         |
| 2-13 (ER 20) | 34    | M25x1,5    | <b>53 08 134</b> | по запросу         |
| 2-16 (ER 25) | 42    | M32x1,5    | <b>53 08 131</b> | по запросу         |
| 2-20 (ER 32) | 50    | M40x1,5    | <b>53 08 132</b> | по запросу         |
| 3-26 (ER 40) | 63    | M50x1,5    | <b>53 08 133</b> | по запросу         |

### Ключи оправок для торцевых фрез по DIN 6368



| D, мм   | Код заказа       | Цена, у.е. без НДС |
|---------|------------------|--------------------|
| 16 /M8  | <b>53 08 180</b> | по запросу         |
| 22 /M10 | <b>53 08 181</b> | по запросу         |
| 27 /M12 | <b>53 08 182</b> | по запросу         |
| 32 /M16 | <b>53 08 183</b> | по запросу         |
| 40 /M20 | <b>53 08 184</b> | по запросу         |

### Уплотняющие диски для зажимных гаек системы ER

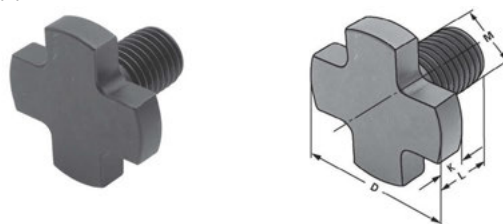


| Размер       | d, мм* | Код заказа       | Цена, у.е. без НДС |
|--------------|--------|------------------|--------------------|
| 1-10 (ER 16) | 1-6    | <b>53 08 120</b> | по запросу         |
|              | 6,5-10 | <b>53 08 121</b> | по запросу         |
| 2-16 (ER 25) | 1-6    | <b>53 08 122</b> | по запросу         |
|              | 6,5-16 | <b>53 08 123</b> | по запросу         |
| 2-20 (ER 32) | 1-6    | <b>53 08 124</b> | по запросу         |
|              | 6,5-20 | <b>53 08 125</b> | по запросу         |
| 3-26 (ER 40) | 2-6    | <b>53 08 126</b> | по запросу         |
|              | 6,5-26 | <b>53 08 127</b> | по запросу         |

\* d – для инструмента, зажимной диапазон 0,5 мм (+0,1/-0,4)  
Справка: макс. давление СОЖ до 80 атм

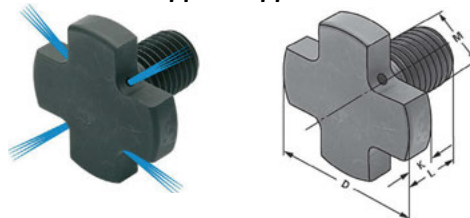
### Крестообразный крепежный винт DIN6367

Для крепления торцевых насадных фрез



| Размер | M (Резьба) | D, мм | K, мм | L, мм | Код заказа       | Цена, у.е. без НДС |
|--------|------------|-------|-------|-------|------------------|--------------------|
| 16     | M8         | 20    | 6     | 16    | <b>53 08 450</b> | по запросу         |
| 22     | M10        | 28    | 7     | 18    | <b>53 08 451</b> | по запросу         |
| 27     | M12        | 35    | 8     | 22    | <b>53 08 452</b> | по запросу         |
| 32     | M16        | 42    | 9     | 26    | <b>53 08 453</b> | по запросу         |
| 40     | M20        | 52    | 10    | 30    | <b>53 08 454</b> | по запросу         |
| 50     | M24        | 63    | 12    | 36    | <b>53 08 455</b> | по запросу         |
| 60     | M30        | 75    | 14    | 45    | <b>53 08 456</b> | по запросу         |

### Крестообразный крепежный винт DIN 6367 с каналами для подачи СОЖ



| Размер | M (Резьба) | D, мм | K, мм | L, мм | Код заказа       | Цена, у.е. без НДС |
|--------|------------|-------|-------|-------|------------------|--------------------|
| 16     | M8         | 20    | 6     | 16    | <b>53 08 485</b> | по запросу         |
| 22     | M10        | 28    | 7     | 18    | <b>53 08 486</b> | по запросу         |
| 27     | M12        | 35    | 8     | 22    | <b>53 08 487</b> | по запросу         |
| 32     | M16        | 42    | 9     | 26    | <b>53 08 488</b> | по запросу         |
| 40     | M20        | 52    | 10    | 30    | <b>53 08 489</b> | по запросу         |
| 50     | M24        | 63    | 12    | 36    | <b>53 08 490</b> | по запросу         |
| 60     | M30        | 75    | 14    | 45    | <b>53 08 491</b> | по запросу         |