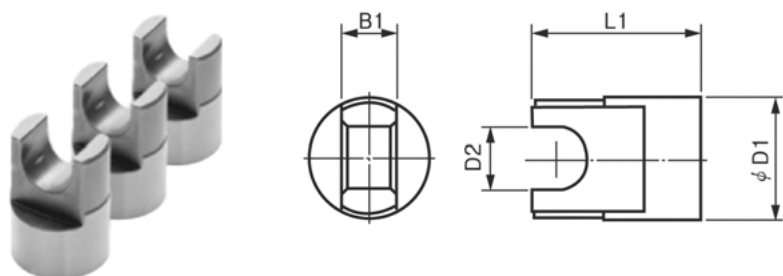


Винты и Стопор для патронов Samchully с независимым перемещением кулачков

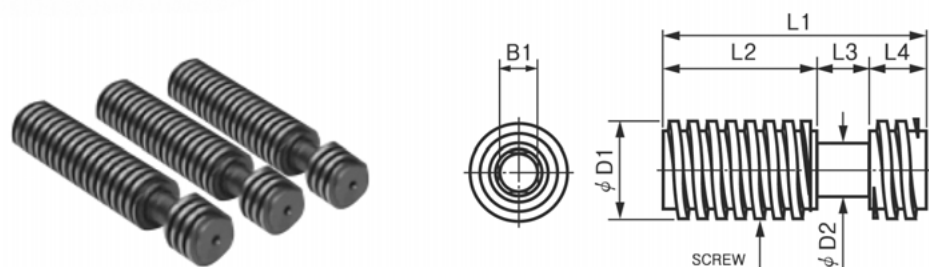


Стопорные кулачки



Модель	L1, мм	ØD1, мм	ØD2, мм	B1, мм	Код заказа	Цена, у.е. без НДС
IC-150(6")	31,5	22	11,5	10	01 43 015	по запросу
IC-200(8")	42	26	14,5	14	01 43 016	по запросу
IC-250(10")	45	26	14,5	14	01 43 017	по запросу
IC-300(12")	51	30	16,5	16	01 43 018	по запросу
IC-350(14")	49	30	16,5	16	01 43 019	по запросу
IC-400(16")	55	34	18,5	18	01 43 020	по запросу
IC-450(18")	60	34	18,5	18	01 43 021	по запросу
IC-500(20")	53	35	19,5	20	01 43 022	по запросу
IC-600(24")	59	38	20,5	20	01 43 023	по запросу
IC-700(28")	57,5	38	23	18	01 43 024	по запросу
IC-800(32")	59	44	27,5	24	01 43 025	по запросу

Ходовой винт



Модель	L1, мм	L2, мм	L3, мм	L4, мм	ØD1, мм	ØD2, мм	B1, мм	Резьба, дюйм	Код заказа	Цена, у.е. без НДС
IC-150(6")	51,5	21	10	20,5	22	11	8	6/inch	01 43 026	по запросу
IC-200(8")	70	41	14	15	26	14	10	5/inch	01 43 027	по запросу
IC-250(10")	91,5	58	14	19,5	26	14	10	5/inch	01 43 028	по запросу
IC-300(12")	111	73	16	22	30	16	12	4/inch	01 43 029	по запросу
IC-350(14")	130	85,5	16	28,5	30	16	12	4/inch	01 43 030	по запросу
IC-400(16")	149	108,5	18	22,5	34	18	14	4/inch	01 43 031	по запросу
IC-450(18")	169	123,5	18	27,5	34	18	14	4/inch	01 43 032	по запросу
IC-500(20")	189	137	20	32	35	19	14	3,5/inch	01 43 033	по запросу
IC-600(24")	233	162	20	51	38	20	14	3,5/inch	01 43 034	по запросу
IC-700(28")	299	193	18	68	38	22	14	4/inch	01 43 035	по запросу
IC-800(32")	330	216	24	90	44	28	19	6,0mm	01 43 036	по запросу

СТАНДАРТНЫЕ ПАТРОНЫ ПОСАДКА ПО JIS

СТАНДАРТНЫЕ ПАТРОНЫ ПОСАДКА ПО DIN 6350

ТОКАРНЫЕ ПАТРОНЫ С НЕЗАВИСИМЫМ ПЕРЕМЕЩЕНИЕМ

ПЕРЕХОДНЫЕ ФЛАНЦЫ