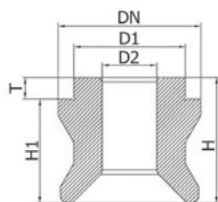


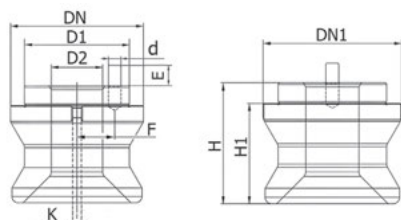
## Штрелели позиционирующие



- Высокоточная обработка с упрочнением;
- Ограничение свободы в направлениях X и Y

Размер	DN	D1	D2	H	H1	T	Вес, г	Код заказа	Цена у.е. без НДС
Q2	13	10	6,2	11	8,9	2,1	6	<b>52 05 035</b>	по запросу
Q5	18	14	8,2	15,5	12,8	2,7	16	<b>52 05 036</b>	по запросу
Q10	22	15	8,3	19,3	16,3	3	30	<b>52 05 037</b>	по запросу
Q20	32	25	12,2	28	23	5	105	<b>52 05 038</b>	по запросу
Q40	40	30	16,3	34	29	5	188	<b>52 05 039</b>	по запросу

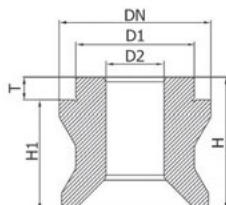
## Штрелели направляющие



- Высокоточная обработка с упрочнением;
- Ограничение свободы вращения и направленное воздействие;
- Угол между направляющим отверстием и позиционирующим краем составляет 45°

Размер	DN	DN1	D1	D2	d	E	F	K	H	H1	Вес, г	Код заказа	Цена у.е. без НДС
Q2	12,8	13	10	6,2	2,2	2,5	4,5	1,4	11	8,9	8	<b>52 05 045</b>	по запросу
Q5	17,6	18	14	8,2	2,2	3	5,5	1,4	15,5	12,8	16	<b>52 05 046</b>	по запросу
Q10	21,6	22	15	8,3	2,2	3	5,75	2	19,3	16,3	30	<b>52 05 047</b>	по запросу
Q20	31,6	32	25	12,2	3,2	4	9	2,6	28	23	105	<b>52 05 048</b>	по запросу
Q40	39,6	40	30	16,3	3,2	4	11,5	4,4	34	29	188	<b>52 05 049</b>	по запросу

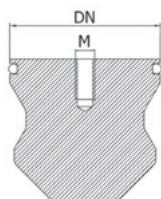
## Штрелели стопорные



- Высокоточная обработка с упрочнением;
- Увеличение силы натяжения;
- Гарантия полного позиционирования переходной плиты

Размер	DN	D1	D2	H	H1	T	Вес, г	Код заказа	Цена у.е. без НДС
Q2	12,9	10	6,2	11	8,9	2,1	6	<b>52 05 055</b>	по запросу
Q5	17,8	14	8,2	15,5	12,8	2,7	16	<b>52 05 056</b>	по запросу
Q10	21,8	15	8,3	19,3	16,3	3	30	<b>52 05 057</b>	по запросу
Q20	31,8	25	12,2	28	23	5	105	<b>52 05 058</b>	по запросу
Q40	39,8	30	16,3	34	29	5	188	<b>52 05 059</b>	по запросу

## Защитные заглушки



- Материал: алюминий;
- Для недопущения попадания посторонних материалов, предметов и жидкостей в неиспользуемый блок.

Размер	DN	M	Вес, г	Код заказа	Цена у.е. без НДС
Q2	12,8	M4	3	<b>52 05 065</b>	по запросу
Q5	17,8	M5	8	<b>52 05 066</b>	по запросу
Q10	21,8	M6	18	<b>52 05 067</b>	по запросу
Q20	31,8	M6	45	<b>52 05 068</b>	по запросу
Q40	39,8	M8	63	<b>52 05 069</b>	по запросу