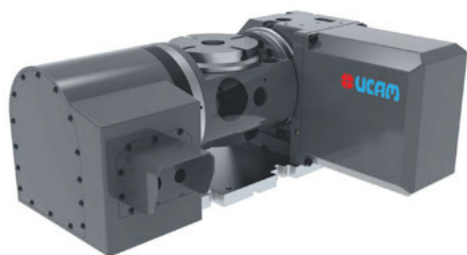


Серия поворотных столов URH-TN/DT



- Высокопрочная, жесткая и надежная конструкция;
- Предварительно нагруженный упорный радиальный роликоподшипник;
- Набор червячных пар с двумя ведущими передачами;
- Совместимость с большинством известных систем ЧПУ;
- Удобство обслуживания и простая регулировка;
- Механизм фиксации тарелки URH-153 может работать от пневматики, или гидравлики (указывается при заказе), для URH-320 только от гидравлики;

Характеристика / Модель	URH-153-TN	URH-320-TN	URH-320-DT
Диаметр поворотной тарелки, мм	150	320	320
Диаметр центрального отверстия, мм	40	100	100
Свободное пространство вокруг тарелки (размах), мм	180	320	700
Т-пазы стола (основные, калиброванные) H7, мм	10 x 2 шт.	14 x 2 шт.	14 x 2 шт.
Т-пазы стола (дополнительные) H8, мм	10 x 2 шт.	14 x 6 шт.	14 x 6 шт.
Ширина позиционирующей шпонки, мм	14	18	18
Крутящий момент сервомотора, Nm (ось вращения стола)	2	5	8
Крутящий момент сервомотора, Nm (ось наклона стола)	4	8	22
Передаточное отношение скорости (ось вращения стола)	1:60	1:180	1:180
Передаточное отношение скорости (ось наклона стола)	1:90	1:190	1:180
Скорость вращения стола (от сервомотора 3000 об/мин), об/мин	50	16,67	16,67
Скорость наклона стола (от сервомотора 3000 об/мин), об/мин	33,33	33,33	16,67
Диапазон наклона стола, deg	±110°	+110/-20°	±110°
Дискретность поворота стола, deg	0,001°	0,001°	0,001°
Допустимая нагрузка (при горизонтальной установке), кг	35	200	200
Допустимая нагрузка (при вертикальной установке), кг	20	100	200
Момент зажима (Пневматика - 5 Bar), Nm (ось вращения стола)	100	-	-
Момент зажима (Пневматика - 5 Bar), Nm (ось наклона стола)	100	-	-
Момент зажима (Гидравлика - 30 Bar), Nm (ось вращения стола)	300	1100	1500
Момент зажима (Гидравлика - 30 Bar), Nm (ось наклона стола)	300	1100	4000
Максимальный крутящий момент, Nm	100	750	800
Точность индексирования при повороте, сек.*	±30"	±15"	±15"
Точность индексирования при повороте, сек.*	±45"	±30"	±30"
Повторяемость индексирования, сек.	4"	4"	4"
Вес стола (нетто), без сервомоторов, кг.	75	350	900
Код заказа	51 02 005	51 02 006	51 02 007
Цена у.е. без НДС	по запросу	по запросу	по запросу

* Исполнение с точностью индексирования ±5" возможно по запросу;

Для полноценного подбора будет необходимо:

- Уточнить систему ЧПУ Вашего станка: есть ли подготовка под установку 4/5 оси;
- Сделать фотографии сервоприводов станка, отвечающих за оси X, Y, Z. А также электрошкафа станка.
- В зависимости от задачи, подобрать необходимые аксессуары (зажимной патрон, приспособления и т.д.);