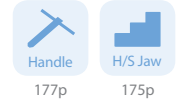


# SL 표준형 슬로터척

Standard Slotter Chuck (Hard Jaws)

관통경 범위 Thru Hole Range :  $\varnothing 60 \sim \varnothing 100$   
 클램핑 범위 Clamping Range :  $\varnothing 4 \sim \varnothing 266$



### 제품 특징

핸들 조작이 간편  
 장비설치가 용이

### 주요 기술

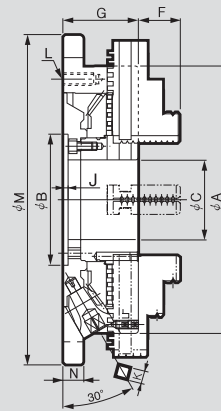
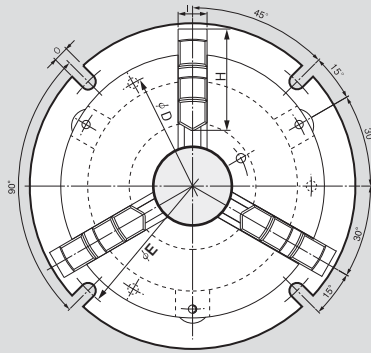
어댑터 일체형

### Application / Customer's Benefit

Easy installation and operation

### Technical features

Mounted adaptor plate



## 제품 치수 / DIMENSIONS

	SL-08	SL-10	SL-12
ΦA	215	255	305
ΦB(HC6)	110	125	160
ΦC	60	76	100
ΦD	190.5	230	280
ΦE	240	286	340
F	35.04	40.02	45.05
G	64	72	76
H	85	98	110
I	25	28	30
J	4	4.5	5
K	11	12	14
L	M10	M12	M12
M	266	315	370
N	17	20	22
O	13	15	17

## 제품 사양 / SPECIFICATIONS

		SL-08	SL-10	SL-12
최대적정파악력 [kN(kgf)]	Max. Static Gripping Force	37(3,800)	46(4,700)	55(5,620)
파악경 External [φmm]	Clamping Range	4~182	4~220	5~266
파악경 Internal [φmm]		58~174	68~212	80~263
핸들토크 [N · m(kgf · m)]	Handle Torque	117.7(13)	176.5(18)	196.2(20)
호환 조	Compatibility Jaw	SC-230	SC-273	SC-310
무게 [kg]	Weight	17.6	27.7	40

※ 허용최고 회전속도는 실측치에 준함.  
 ※ 치수 및 사양은 예고없이 변경될 수 있음.

※ Maximum turning speed is based upon actual measurement.

# MCA Stationary Pneumatic Chuck

## JIG 및 MCT용 공압척



### 제품 특징

머시닝가공에 적합, 설치공간의 최소화, 높은 작업효율

### 주요 기술

씰구조로 절삭유와 이물질로부터 보호  
BUILT-IN 에어실린더로 설치 및 작동시 편리

### Application / Customer's Benefit

Suitable for machining center, Minimum installation space  
Higher machining efficiency

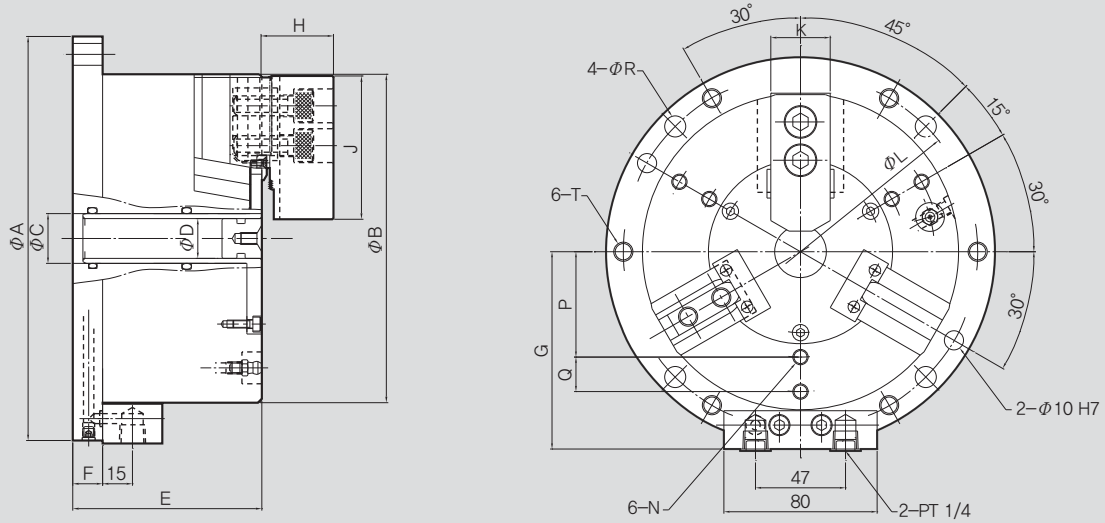
### Technical features

Sealed against coolant and chips  
With built-in air cylinder, less space and easy operation

### 제품 사양 / SPECIFICATIONS

		MCA-04	MCA-06	MCA-08	MCA-10
파악력 [kN(kgf)]	Clamping Force (Pneumatic 6bar)	7.5(765)	21(2140)	33(3300)	48(4800)
쇼스트로크 직경[mm]	Jaw Stroke Dia.	5.2	5.2	6.3	6.3
파악경 Max. [mm]	Grip Dia. Max	110	165	210	254
파악경 Min. [mm]	Grip Dia. Min	10	23	30	50
최대설정 공압력[MPa(kgf/cm <sup>2</sup> )]	Max. Pneumatic Pressure	0.7(7)	0.7(7)	0.7(7)	0.7(7)
무게 [kg]	Weight	7.3	16	28	43

관통경 범위 Thru Hole Range :  $\varnothing 20 \sim \varnothing 43$   
 클램핑 범위 Clamping Range :  $\varnothing 10 \sim \varnothing 250$



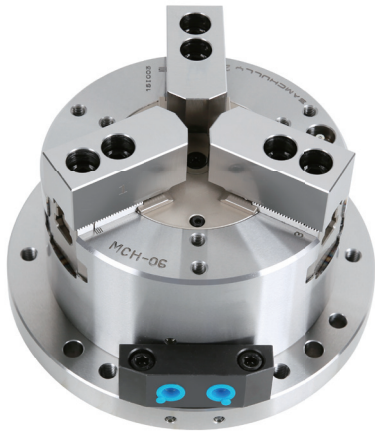
※ 척의 오랜 수명을 유지하기 위해 최소 일 2회 이상 그리스를 주입하여 주십시오.  
 ※ It is recommended to grease chucks at least twice a day in order to maximize longevity.

### 제품 치수 / DIMENSIONS

	MCA-04	MCA-06	MCA-08	MCA-10
ΦA	148	203	248	300
ΦB	110	165	210	254
ΦC	20	25	36	50
ΦD	-	20	30	43
E	90	95	106	110
F	15	15	15	16
G	75.5	103	125.5	147.5
H	27	36	42	46
J	55	72	95	110
K	23	31	35	40
N	M8	M8	M8	M10
ΦL(P.C.D)	130	185	230	280
P	-	55	68	80
Q	-	58	68	80
ΦR	9	11	11	13
T	M10	M10	M10	M12

# MCH Stationary Power Chuck

## JIG 및 MCT용 파워척



### 제품 특징

머시닝가공에 적합, 설치공간의 최소화, 높은 작업효율

### 주요 기술

완벽한 씰구조로 절삭유와 이물질로부터 보호  
BUILT-IN 유압실린더로 설치 및 작동시 편리

### Application / Customer's Benefit

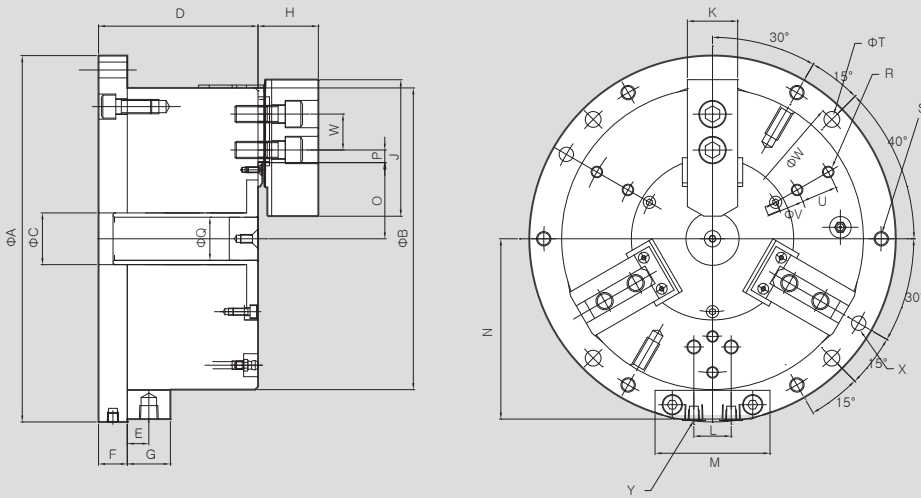
Suitable for machining center, Minimum installation space  
Higher machining efficiency

### Technical features

Sealed against coolant and chips  
With built-in HYD. Cylinder, less space and easy operation

### 제품 사양 / SPECIFICATIONS

		MCH-06	MCH-08	MCH-10
파악력 [kN]	Clamping Force	55	85	125
조스트로크 직경[mm]	Jaw Stroke Dia.	5.2	6.3	6.8
파악경 Max. [mm]	Grip Dia. Max	169	210	254
파악경 Min. [mm]	Grip Dia. Min	15	30	50
최대설정 유압력[MPa(kgf/cm <sup>2</sup> )]	Max. Pneumatic Pressure	18	18	15
무게 [kg]	Weight	18	30	44



※ 척의 오랜 수명을 유지하기 위해 최소 일 2회 이상 그리스를 주입하여 주십시오.  
 ※ It is recommended to grease chucks at least twice a day in order to maximize longevity.

제품 치수 / DIMENSIONS

	MCH-06	MCH-08	MCH-10
ΦA	210	255	300
ΦB	165	210	254
ΦC	25	36	50
ΦD	20	30	43
E	100	111	121
F	20	20	20
G	103	125.5	147.5
H	36	42	46
J	72	95	110
K	31	35	40
N	M8	M8	M10
ΦL (P.C.D.)	185	235	280
P	55	68	80
Q	18	25	35
ΦR	11	11	13
T	M10	M10	M12

※ MCH -08, MCH-10 주문생산  
 ※ Order production: MCH -08, MCH-10