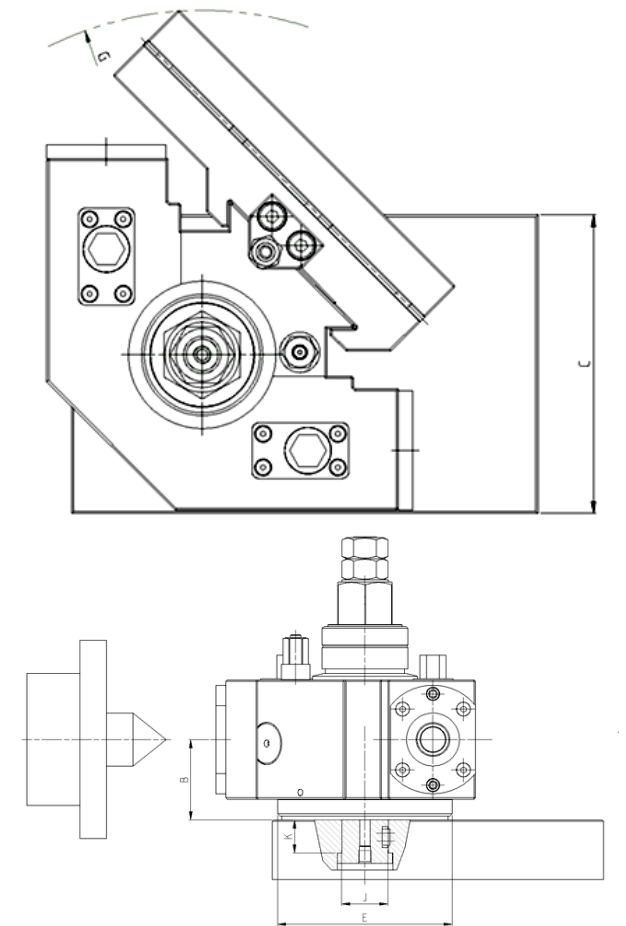


## Револьверные головки PARAD SRD с зажимами PSC или KM

Разработанная для базирования 2-х модульных зажимов в форме буквы "L", система в своей основе имеет хорошо зарекомендовавшую себя 4-позиционную револьверную головку PARAT, точность которой делает целесообразным применение такого типа зажимов. На выбор предлагаются зажимы PSC или KM.

Внутреннее охлаждение через затяжной болт подводится прямо к режущей кромке инструмента, что и обеспечивает оптимальное охлаждение. Благодаря компоновке буквой "L" и диагональным зажимам PARAT при работе с длинными сверлильными оправками исключается столкновение со сдвижными защитными кожухами, что позволяет в полной мере использовать на станке весь диаметр обточки. Для диагональных зажимов PARAT, при применении ваших стандартных инструментов, предлагаются также удлинённые держатели инструментальной обоймы, обеспечивающие оптимальный зазор для вашей оснастки.

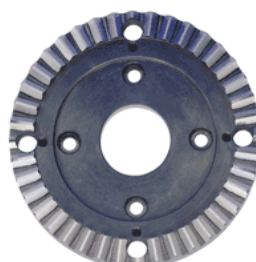




Затяжной болт с буртиком и призматической шпонкой



Затяжная гайка и профильная деталь



Делительный диск



Ключи для обслуживания

Наименование		Разм. 2	Разм. 3	Разм. 4	Разм. 5
Примерная мощность привода токарного станка	кВт	15	25	45	65
Примерный крутящий момент на главном шпинделе	Нм	700	1500	7000	12000
Макс. поперечное сечение токарного резца		□ 25	□ 40	□ 50	□ 50
Высота режущей кромки	В	47,8	60,8	78,1	88,1
Минимальная ширина суппорта	С	110-150	150-180	200-250	200-300
Делительный диск с предохранительным кольцом	Е	Ø 100	Ø 132	Ø 150	Ø 195
Поворотный круг SRD	Г	Ø 290	Ø 360	Ø 412	Ø 522
Затяжной болт с буртиком и призматической шпонкой	Ж (Н7) К	Ø 25 18	Ø 35 25	Ø 35 30	Ø 45 35
Примерный вес в кг без держателя INSTR. обоймы		9,4	19,5	30,5	55