

НОВИНКИ



Токарные патроны
Приводные блоки
Тиски
Переходники под СОЖ

ОКТ. 2025

О нас



ОСНАСТИК -
русская инженерно-логистическая
компания, которая специализируется на поставках
станочной оснастки и зажимных приспособлений и
является официальным представителем ведущих
мировых производителей данной продукции.



40
сотрудников

с высшим
инженерным
образованием



2012

год
основания



Склад

и прямые поставки в
Россию



Каталог

Собственный каталог
с открытыми ценами

Более 4000 клиентов по всей России

Широкая партнерская сеть с самыми
выгодными условиями! С нами
работают как торговые партнеры, так
и конечные клиенты по всей РФ

Инженеры с реальным опытом

У всех наших инженеров есть реаль-
ный опыт работы на производствах
в качестве технологов и конструкторов.

Более 7 000 отгрузок в год

Благодаря налаженной цепочке
поставок и работе с производителя-
ми, мы можем предложить вам
лучшие решения.

Качество товара соответству- ет ведущим производителям

Размещаем производственные заказы
на тех же площадках, что и ведущие
мировые производители

Разработка собственных зажимных решений

Если стандартное решение не
подходит, наши инженеры готовы
спроектировать и изготовить его
специально под ваши задачи.

Более 35 000 позиций на складе

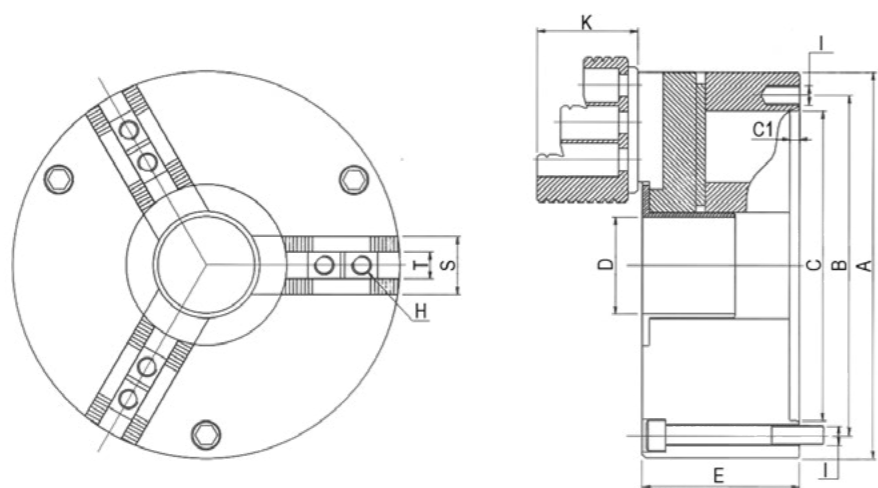
Собственный склад в Москве с
самыми популярными позициями.



Ручные герметичные патроны, серия DP, составные кулачки, цилиндрическая посадка по DIN 6350



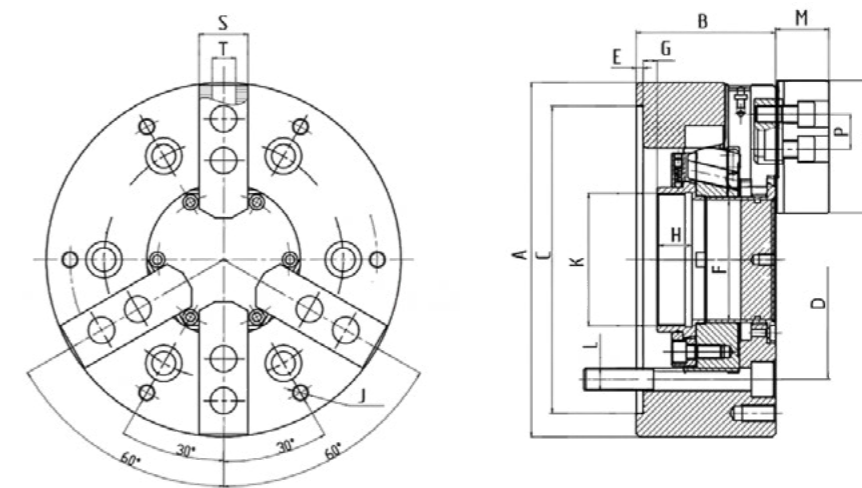
- Защита от попадания стружки и пыли внутрь патрона;
- Корпус выполнен из чугуна с шаровидным графитом;
- Все поверхности соприкосновения деталей патрона закалены и отшлифованы;
- Срок службы патрона на 60% дольше (в сравнении с патронами стандартного исполнения);
- Возможность использования кулачков и Т-гаек для механизированных патронов (с шагом гребенки 1,5x60°).
- В комплект входят базовые кулачки, а также накладные закаленные и сырые кулачки;



Механизированные 3+1 кулачковые патроны, серия AGD



- Функции 2-х кулачкового и 3-х кулачкового патрона в одном;
- Для зажима как круглых, так и заготовок нестандартной формы без необходимости смены патрона;
- Все поверхности скольжения, мастер-кулачки и внутренние детали закалены и отшлифованы



Модель	Диапазон зажима, мм	Диаметр проходного отверстия, мм	A	B	C (H7)	C1	D	E	H	I	K	S	T	RPM MAX, об/мин	Вес, кг	Код заказа	Цена, у.е. без НДС
DP3-160	15-160	37	160	140	125	4	37	71	M10	M10	47	30	12	3600	10	4102300	682,00
DP3-200	20-200	50	200	176	160	4	50	81	M12	M10	55	34	14	3000	18	4102301	843,00
DP3-250	25-250	70	250	224	200	5	70	95	M12	M12	58	42	16	2500	30	4102302	1095,00
DP3-315	30-315	100	315	286	260	5	100	100	M16	M16	60	45	21	2000	42	4102303	1854,00

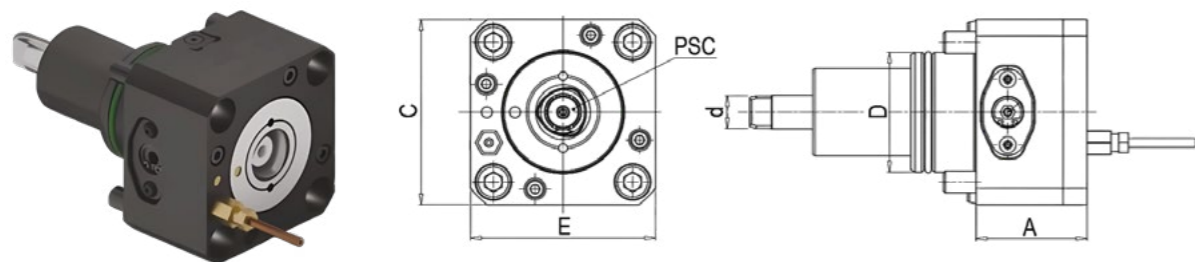
Модель	Ход кулачков на диаметр, мм	Ход плунжера, мм	Диаметр проходного отверстия, мм	Диапазон зажима, мм	RPM MAX, об/мин	Макс. прилагаемое усилие, kN		Макс. усилие зажима, kN		Рекомендуемый цилиндр	Макс. давление гидравлики, МПа		Код заказа	Цена, у.е. без НДС
						2-мя кулачками	3-мя кулачками	2-мя кулачками	3-мя кулачками		2-мя кулачками	3-мя кулачками		
AGD-208	7,4	16	66	23-210	4200	14,4	21,5	37,9	56,8	KY-852T	1,2	1,8	4210065	2275,00
AGD-210	9,2	20	75	31-254	3300	23,1	34,3	57,2	85,8	KY-1075T	1,4	2,1	4210066	2625,00

Модель	ØA	B	ØC	ØD	E	ØF	G max.	G min.	H	J	K max	L	M	N	P	S	T
AGD-208	210	87	170	133,4	5	66	14,5	-1,5	20,5	6-M10	M74x2	M12	36,9	73	20	31	14
AGD-210	254	100	220	171,4	5	75	10	-10	25	6-M12	M95x2	M16	38	95	25	35	16

Комплект поставки: токарный патрон, сырые накладные кулачки – 1 компл, Т-гайки – 1 компл, винты для крепления накладных кулачков – 1 компл, винты для крепления токарного патрона – 1 компл, ключ тяговой гайки – 1 шт. Тяговая гайка поставляется с нарезанной резьбой, соответствующей размеру «K max» в таблице. Дополнительно можно заказать тяговую гайку без нарезанной резьбы.



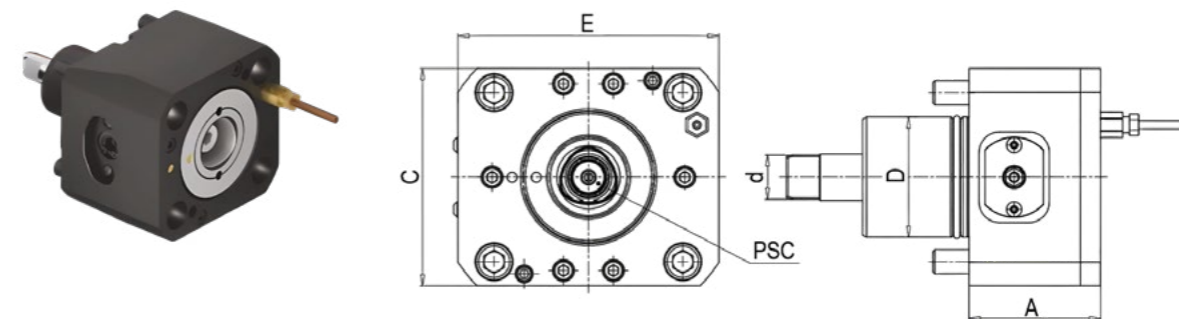
ВМТ Аксиальные приводные блоки под инструмент CAPTO



ВМТ	Конус PSC	A	C	D	d	E	Крутящий момент, Нм	RPM MAX, об/мин	Передат. число	Подвод СОЖ	Код заказа	Цена, у.е. без НДС
45	C3	54	75	45	14	75	25	6000	1:1	Наружный	4705149	3598,00
45	C3	54	75	45	14	75	25	6000	1:1	Внутренний	4705150	4350,00
55	C3	51	85	55	16	85	25	6000	1:1	Наружный	4705151	3838,00
55	C3	63	85	55	16	85	25	6000	1:1	Внутренний	4705152	4464,00
65	C4	59	94	65	18	94	32	6000	1:1	Наружный	4505165	4365,00
65	C4	62	94	65	18	94	40	6000	1:1	Внутренний	4505166	5346,00
75	C5	68	112	75	21	112	100	3800	1:1	Наружный	4505167	5863,00
75	C5	68	112	75	21	112	100	3800	1:1	Внутренний	4505168	6695,00



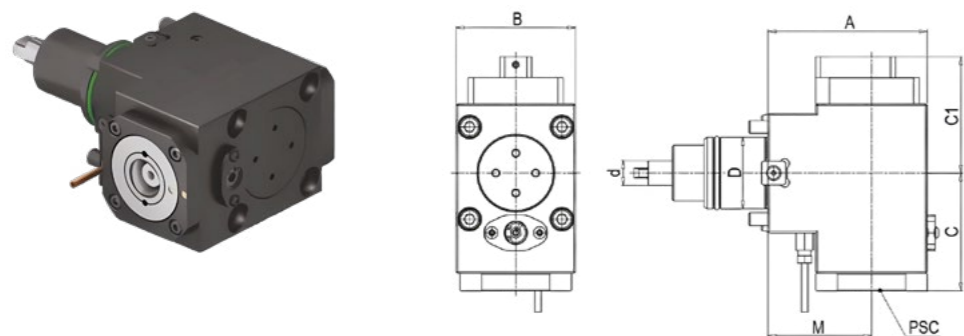
Аксиальные приводные блоки под инструмент CAPTO для DMG MORI



ВМТ	Конус PSC	A	C	D	d	E	Крутящий момент, Нм	RPM MAX, об/мин	Передат. Число	Подвод СОЖ	Код заказа	Цена, у.е. без НДС
40	C4	71	92	40	15	100	50	6000	1:1	Наружный	4706220	3918,00
40	C4	72	92	40	15	100	50	6000	1:1	Внутренний	4706221	4545,00
60	C4	66	108	60	21	130	32	6000	1:1	Наружный	4706222	5130,00
60	C4	66	108	60	21	130	45	10000	1:1	Внутренний	4706223	5997,00



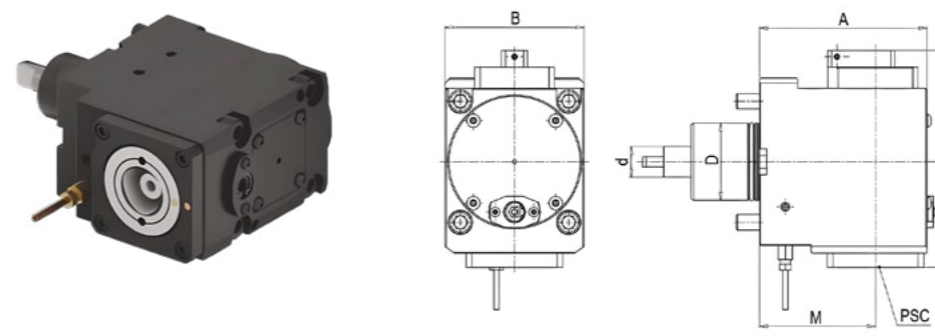
ВМТ Радиальные приводные блоки под инструмент CAPTO



ВМТ	Конус PSC	M	A	B	C	C1	D	d	Крутящий момент, Нм	RPM MAX, об/мин	Передат. число	Подвод СОЖ	Код заказа	Цена, у.е. без НДС
45	C3	65	100	75	74	54	45	14	25	6000	1:1	Наружный	4705153	5369,00
45	C3	65	100	75	74	73	45	14	25	6000	1:1	Внутренний	4705154	5788,00
55	C3	70	105	85	77	53	55	16	25	6000	1:1	Наружный	4705155	5960,00
55	C3	70	105	85	77	71	55	16	25	6000	1:1	Внутренний	4705156	6378,00
65	C4	100	140	94	82	57,5	65	18	32	6000	1:1	Наружный	4705157	7290,00
65	C4	100	140	94	82	76	65	18	40	6000	1:1	Внутренний	4705158	7698,00



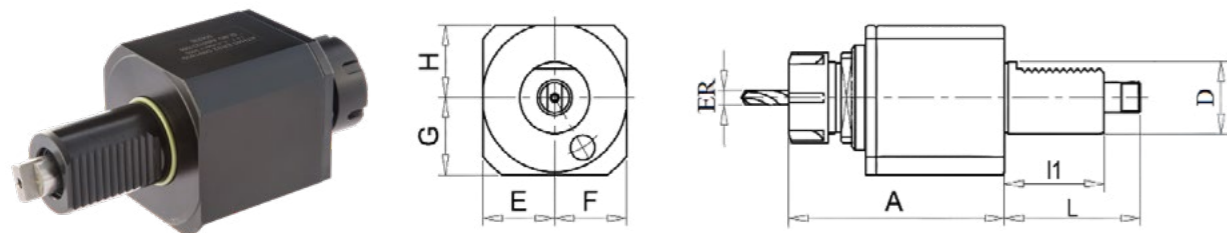
Радиальные приводные блоки под инструмент CAPTO для DMG MORI



ВМТ	Конус PSC	M	A	B	C	C1	D	d	Крутящий момент, Нм	RPM MAX, об/мин	Передат. число	Подвод СОЖ	Код заказа	Цена, у.е. без НДС
40	C4	85	124	78	82	55	40	15	32	6000	1:1	Наружный	4706227	5889,00
40	C4	85	124	78	82	75	40	15	50	10000	1:1	Внутренний	4706228	6307,00
60	C4	90	130	108	82	68	60	23	40	10000	1:1	Наружный	4706229	6892,00
60	C4	90	130	108	82	86,5	60	23	40	10000	1:1	Внутренний	4706230	7332,00



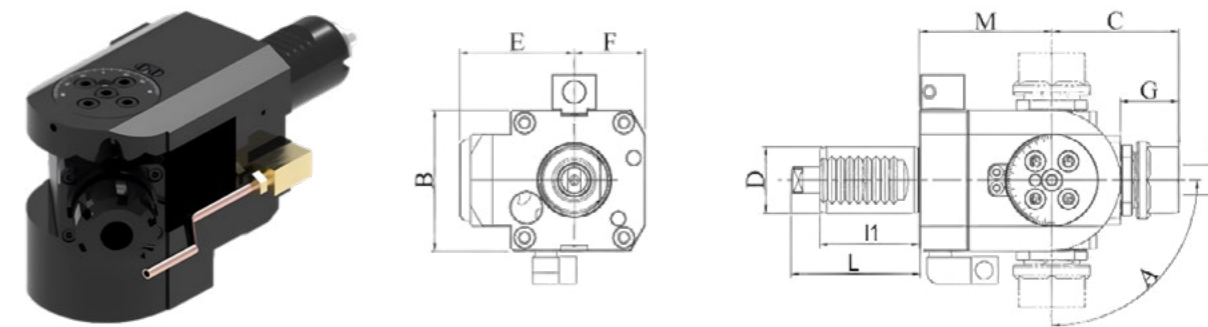
DIN 1809 Аксиальные приводные блоки для револьверных головок EWS



VDI ØD	ER	A	E	F	G	H	L	l1	Крутящий момент, Нм	RPM MAX, об/мин	Передат. Число	Подвод СОЖ	Код заказа	Цена, у.е. без НДС
30	25	99	30	30	30	28	66,5	55	40	6000	1:1	Наружный	4706205	860,00
40	32	123	41	41	43	40	92	56	70	5000	1:1	Наружный	4706206	1197,00



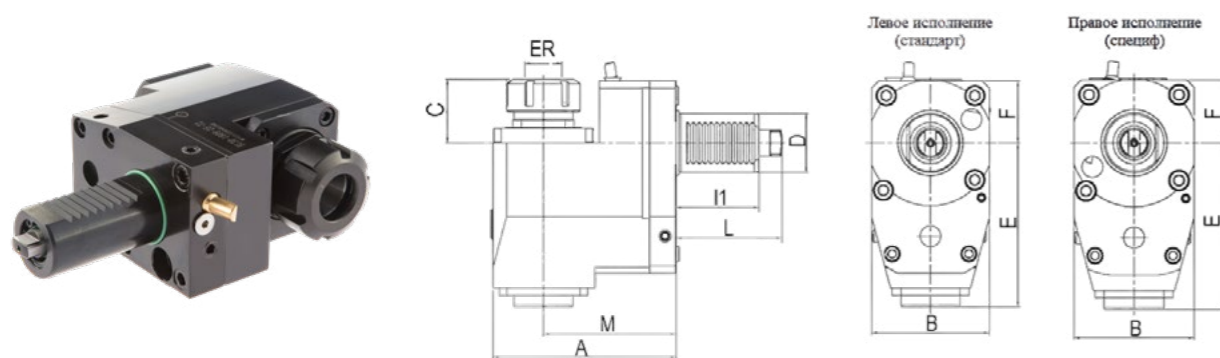
DIN 1809 Поворотные приводные блоки для револьверных головок EWS



VDI ØD	ER	M	A	B	C	E	F	G	L	l1	Крутящий момент, Нм	RPM MAX, об/мин	Передат. Число	Подвод СОЖ	Код заказа	Цена, у.е. без НДС
30	20	65	±90°	64	60	53	32	27	66,5	45	40	4000	1:1	Наружный	4706215	5196,00
40	25	71	±90°	76	70	65	38	29	92	56	20	6000	1:1	Наружный	4706216	5718,00



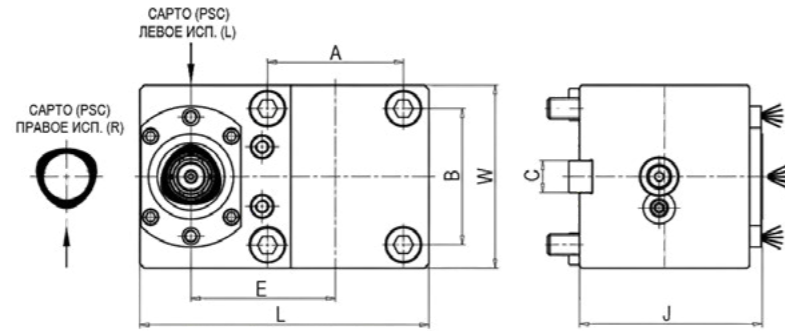
DIN 1809 Радиальные приводные блоки со смещением для револьверных головок EWS



VDI ØD	ER	M	A	B	C	E	F	L	l1	Крутящий момент, Нм	RPM MAX, об/мин	Передат. Число	Подвод СОЖ	Исполнение	Код заказа	Цена, у.е. без НДС
30	25	84	119	63	49	97	33	66,5	55	25	6000	1:1	Наружный	Левое	4706209	2148,00
30	25	84	119	63	49	97	33	66,5	55	25	6000	1:1	Наружный	Правое	4706210	2148,00



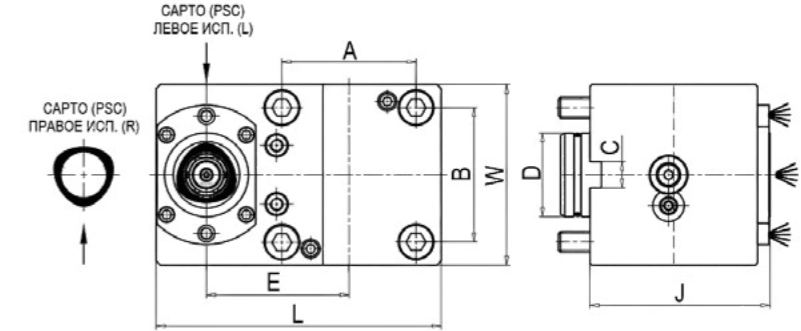
ВМТ Аксиальные статические блоки под инструмент CAPTO



ВМТ	Конус PSC	A	B	C	E	J	L	W	Подвод СОЖ	Исполнение	Код заказа	Цена, у.е. без НДС
45	C3	58	58	15	52	58	111	75	Наружн. + Внутр.	Левое	4901307	1798,00
										Правое	4901308	1798,00
55	C4	64	64	15	62	65	130	86	Наружн. + Внутр.	Левое	4901309	1987,00
										Правое	4901310	1987,00
65	C4	70	73	18	60	70	134	96	Наружн. + Внутр.	Левое	4901311	1987,00
										Правое	4901312	1987,00
75	C5	90	90	25	95	80	185	112	Наружн. + Внутр.	Левое	4901313	2530,00
										Правое	4901314	2530,00



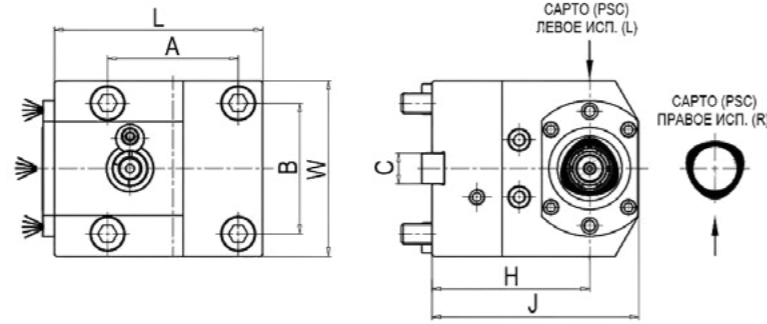
Аксиальные статические блоки под инструмент CAPTO для DMG MORI



ВМТ	Конус PSC	A	B	C	D	E	J	L	W	Подвод СОЖ	Исполнение	Код заказа	Цена, у.е. без НДС
40	C4	70	62	12	40	62	75	136	84	Наружн. + Внутр.	Левое	4904220	2120,00
											Правое	4904221	2120,00
60	C4	94	84	20	60	60	75	149	108	Наружн. + Внутр.	Левое	4904224	2187,00
											Правое	4904225	2187,00



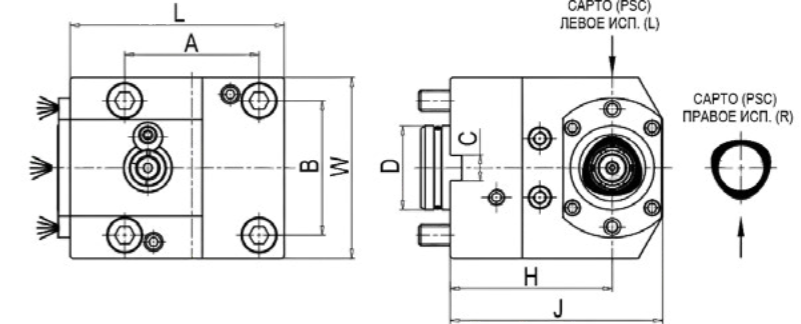
ВМТ Радиальные статические блоки под инструмент CAPTO



ВМТ	Конус PSC	A	B	C	H	J	L	W	Подвод СОЖ	Исполнение	Код заказа	Цена, у.е. без НДС
45	C3	58	58	15	65	84	80	75	Наружн. + Внутр.	Левое	4901315	1790,00
										Правое	4901316	1790,00
55	C4	64	64	15	70	94	120	86	Наружн. + Внутр.	Левое	4901317	1998,00
										Правое	4901318	1998,00
65	C4	70	73	18	100	124	120	96	Наружн. + Внутр.	Левое	4901319	2083,00
										Правое	4901320	2083,00
75	C5	90	90	25	110	142	128	112	Наружн. + Внутр.	Левое	4901321	2552,00
										Правое	4901322	2552,00



Радиальные статические блоки под инструмент CAPTO для DMG MORI



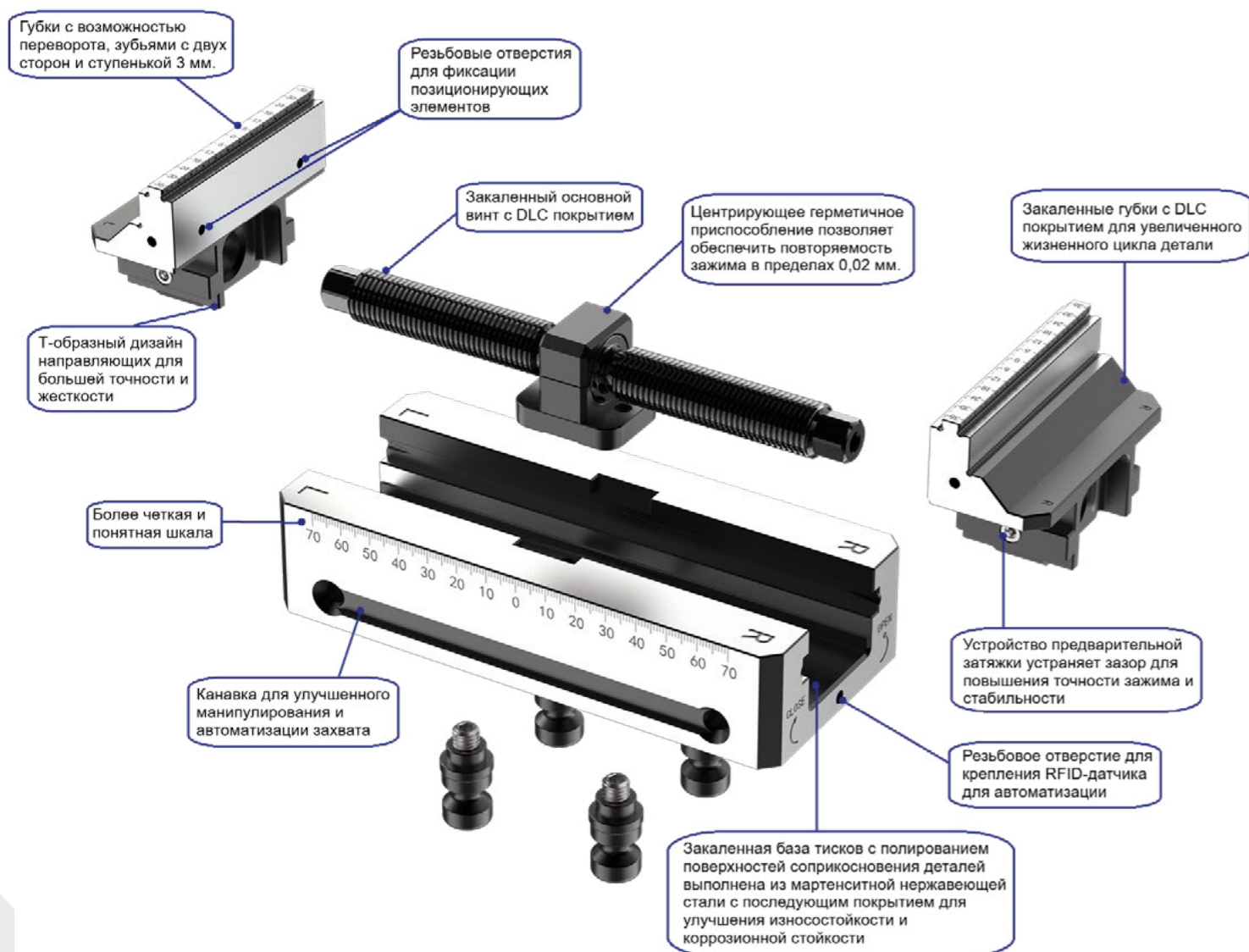
ВМТ	Конус PSC	A	B	C	D	H	J	L	W	Подвод СОЖ	Исполнение	Код заказа	Цена, у.е. без НДС
40	C4	70	62	12	40	100	124	100	78	Наружн. + Внутр.	Левое	4904230	2162,00
											Правое	4904231	2162,00
60	C4	94	84	20	60	90	114	130	108	Наружн. + Внутр.	Левое	4904234	2198,00
											Правое	4904235	2198,00

Прецизионные самоцентрирующиеся тиски для 5-ти осевой обработки для работы с системой нулевого базирования zero point

Использование тисков совместно с системой нулевого базирования помогает повысить эффективность производства и сократить время переналадки и простоя оборудования.

С такой системой вы можете легко перемещать зажатую в тисках заготовку (или заготовки) между станками, без необходимости повторной переналадки и привязки, с высокой точностью повторяемости позиционирования.

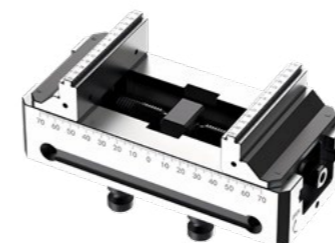
- ✓ Ручной, быстрый захват и разжим;
- ✓ Точность позиционирования относительно центра – **0,02 мм**;
- ✓ Дополнительное упрочнение рабочих поверхностей соприкосновения;
- ✓ Точный захват с системой предотвращения отгиба зажимных губок;
- ✓ Возможность замены губок, а также установки губок из сырой стали (под обработку);



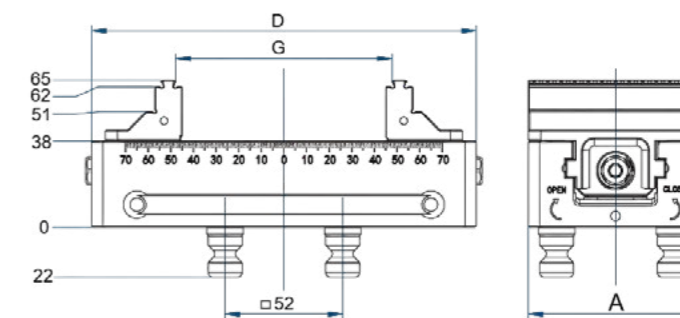
Компактная конструкция поможет максимально эффективно использовать рабочее пространство в сочетании с системой Zero Point, тем самым увеличивая коэффициент использования станка.



Самоцентрирующиеся тиски для 5-осевой обработки, Серия S52P



- Ручной захват и разжим;
- Материал – нержавеющая легированная сталь;
- Повторяемость позиционирования <0,02 мм;
- Переворачиваемые губки с верхней зубчатой ступенью высотой 3 мм;
- Штревели для системы Zero-Point заказываются опционально;



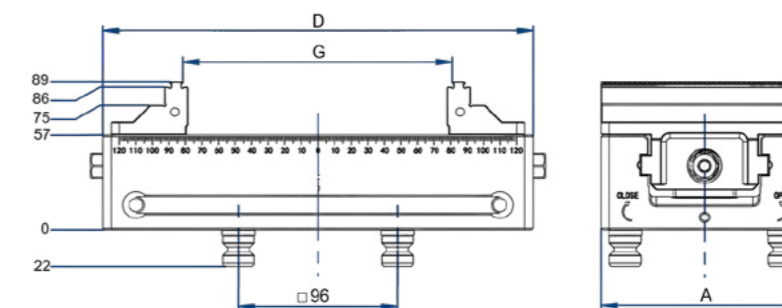
Модель	Ширина губок (А), мм	Макс. расход губок (G), мм	Длина (D), мм	Макс. момент затяжки, Нм	Макс. зажимное усилие, кН	Вес, кг	Код заказа	Цена, у.е. без НДС
S52P-105V2	77	95	105	70	14	2,8	5002012	778,00
S52P-130V2	77	120	130	70	14	3,2	5002013	914,00
S52P-170V2	77	160	170	70	14	3,8	5002014	1110,00
S52P-210V2	77	200	210	70	14	4,4	5002015	1274,00



Самоцентрирующиеся тиски для 5-осевой обработки, Серия S96P



- Ручной захват и разжим;
- Материал – нержавеющая легированная сталь;
- Повторяемость позиционирования <0,02 мм;
- Переворачиваемые губки с верхней зубчатой ступенью высотой 3 мм;
- Штревели для системы Zero-Point заказываются опционально;

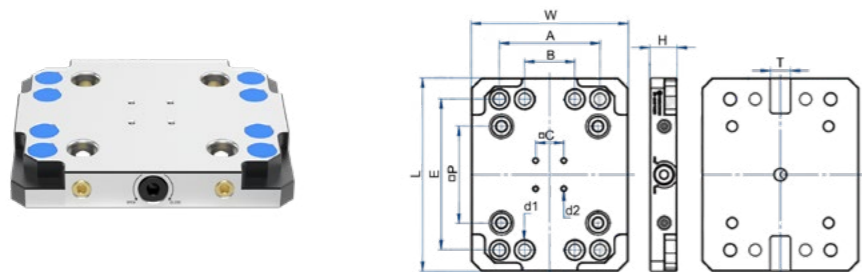


Модель	Ширина губок (А), мм	Макс. расход губок (G), мм	Длина (D), мм	Макс. момент затяжки, Нм	Макс. зажимное усилие, кН	Вес, кг	Код заказа	Цена, у.е. без НДС
S96P-160V2	125	150	160	100	20	8,9	5002020	1254,00
S96P-210V2	125	200	210	100	20	10,8	5002021	1423,00
S96P-260V2	125	250	260	100	20	12,6	5002022	1574,00
S96P-310V2	125	300	310	100	20	14,5	5002023	1862,00
S96P-360V2	125	350	360	100	20	16,4	5002024	2120,00

Аксессуары для тисков для 5-осевой обработки Серий S52P / S96P



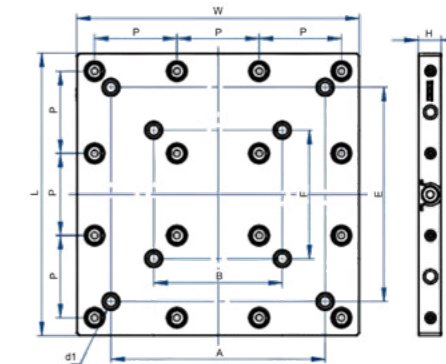
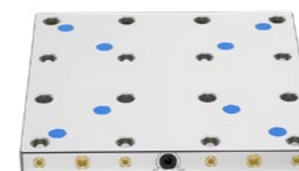
Плита Zero-Point быстросменная с ручным зажимом



Модель	Расстояние между штырями (P), мм	Повторяемость зажима, мм	Макс. усилие зажима, kN	A	B	C	d1	d2	E	H	L	T	W	Код заказа	Цена, у.е. без НДС
S52P-150V1	52	0,005	20	-	50	28	4-Ø12,0	4-M5	100	27	156	20	116	5002030	857,00
S96P-192V1	96	0,005	20	100	50	28	8-Ø12,0	4-M5	150	27	192	20	156	5002031	949,00



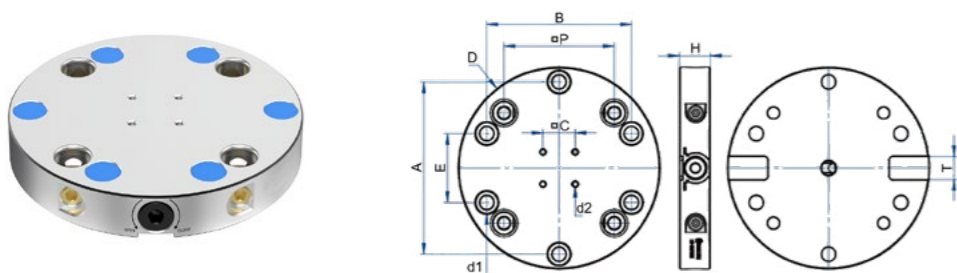
Плита Zero-Point быстросменная 4-местная с ручным зажимом



Модель	Расстояние между штырями (P), мм	Повторяемость зажима, мм	Макс. усилие зажима, kN	A	B	d1	E	F	H	L	W	Код заказа	Цена, у.е. без НДС
S52P-208V1	52	0,005	20	104	-	4-Ø12,0	180	-	27	208	208	5002042	2447,00
S96P-330V2	96	0,005	20	250	150	8-Ø12,0	250	150	27	330	330	5002043	2895,00



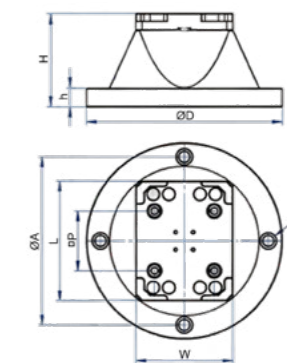
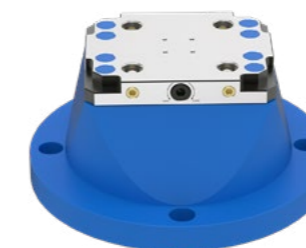
Плита Zero-Point быстросменная круглая с ручным зажимом



Модель	Расстояние между штырями (P), мм	Повторяемость зажима, мм	Макс. усилие зажима, kN	A	B	C	d1	d2	D	E	H	T	Код заказа	Цена, у.е. без НДС
S52P-125V2	52	0,005	20	96	-	28	2-Ø12,0	4-M5	125	-	27	20	5002034	816,00
S96P-176V1	96	0,005	20	150	126	28	6-Ø12,0	4-M5	176	60	27	20	5002035	946,00



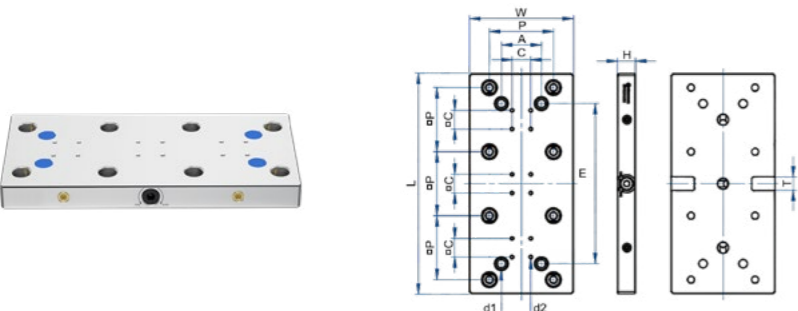
Плита Zero-Point быстросменная с ручным зажимом и подставкой



Модель	Расстояние между штырями (P), мм	Повторяемость зажима, мм	Макс. усилие зажима, kN	A	D	d1	H	h	L	W	Код заказа	Цена, у.е. без НДС
S52P-315V1	52	0,005	20	210	250	4-Ø17,5	100	30	150	116	5002046	963,00
S96P-315V1	96	0,005	20	270	315	4-Ø17,5	100	30	192	156	5002047	1119,00



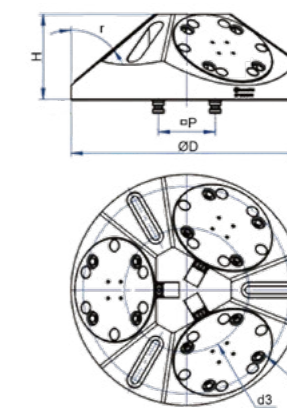
Плита Zero-Point быстросменная 2-местная с ручным зажимом



Модель	Расстояние между штырями (P), мм	Повторяемость зажима, мм	Макс. усилие зажима, kN	A	C	d1	d2	E	H	L	T	W	Код заказа	Цена, у.е. без НДС
S52P-213V1	52	0,005	20	82	28	4-Ø12,0	12-M5	186	27	213	20	108	5002038	1370,00
S96P-330V1	96	0,005	20	60	28	4-Ø12,0	12-M5	240	27	330	20	156	5002039	1696,00



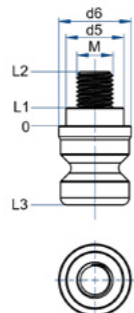
Подставка 3-местная для плит Zero-Point с ручным зажимом



Модель	Расстояние между штырями (P), мм	Повторяемость зажима, мм	Макс. усилие зажима, kN	Угол наклона (r), grad	D	H	d1	d3	d4	Подходящая плита	Код заказа	Цена, у.е. без НДС
S52P-290V1	52	0,005	20	55°	290	100	3-13,0	180	240	S52P-125V2	5002050	2447,00
S96P-390V1	96	0,005	20	50°	390	145	3-13,0	210	350	S96P-176V1	5002051	2995,00



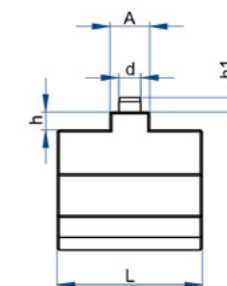
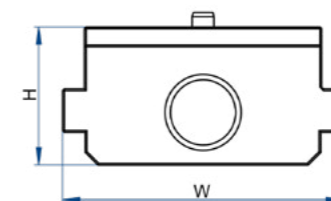
Стопорный штрель для быстросменных плит



Модель	Для переходных плит	Резьба (М)	d5	d6	L1	L2	L3	Код заказа	Цена, у.е. без НДС
S52P16V1	S52P	5	19,6	SW6	15,2	16	12	5002055	17,00
S96P20V1	S96P	5	24	SW6	19	20	16	5002056	20,00



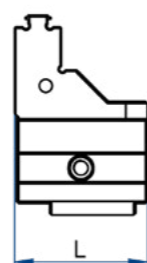
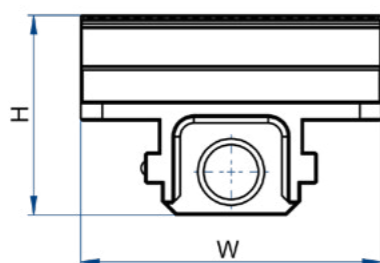
Губки закаленные базовые



Модель	Для тисков	Точность позиционирования, мм	Макс. усилие зажима, kN	A	d	H	h	h1	L	W	Вес, кг	Код заказа	Цена, у.е. без НДС
S52P16V1	S52P	0,02	14	10	6	29	5	4,5	35	44	0,2	5002065	212,00
S96P20V1	S96P	0,02	20	11	6	38	5	6	40	77,5	0,6	5002066	386,00



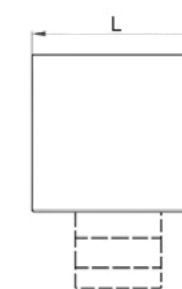
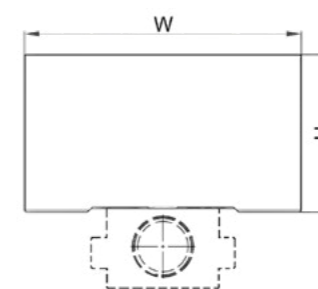
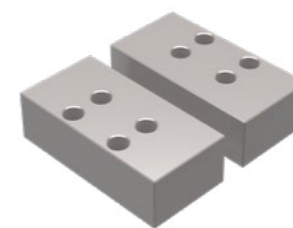
Губки закаленные ступенчатые



Модель	Для тисков	Точность позиционирования, мм	Макс. усилие зажима, kN	H	L	W	Вес, кг	Код заказа	Цена, у.е. без НДС
S52P77V2	S52P	0,02	14	51	34	77	0,44	5002060	280,00
S96P125V2	S96P	0,02	20	65	47	125	1,3	5002061	456,00



Губки сырые накладные



Модель	Для тисков	Точность позиционирования, мм	Макс. усилие зажима, kN	H	L	W	Вес, кг	Код заказа	Цена, у.е. без НДС
S52P16V1	S52P	0,02	14	35	50	77	2,2	5002069	250,00
S96P20V1	S96P	0,02	20	45	60	125	5,3	5002070	336,00

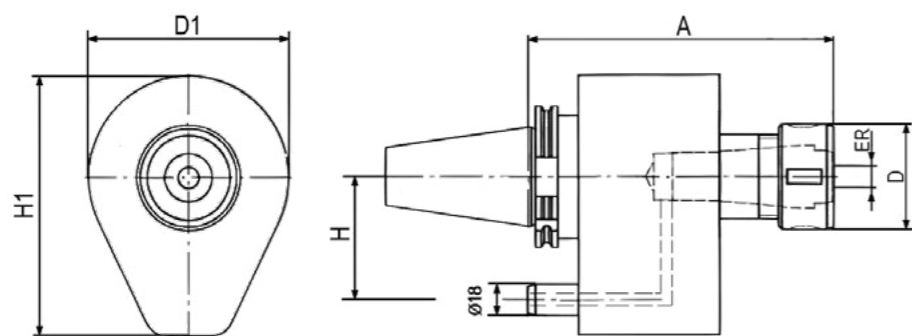


Переходники под внутренний подвод СОЖ с креплением через цанги ER

Для крепления инструмента с цилиндрическим хвостовиком с помощью цанги ER

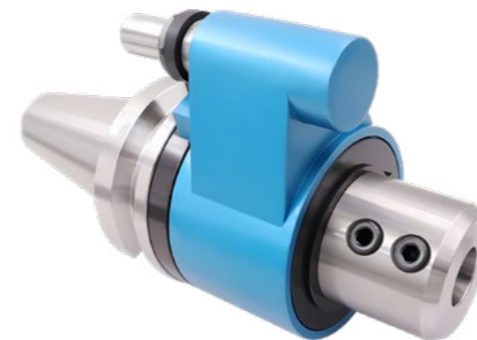


- Позволяют организовать внутренний подвод СОЖ для подачи через инструмент;
- Для использования на станках, не имеющих шпиндель со сквозной подачей СОЖ;
- Макс. давление охлаждающей жидкости через стоп-блок 6,8 Bar (для высокоскоростных моделей - 10 бар);
- В комплект входит стоп-блок с отверстием для подвода СОЖ;
- Допускается использовать СОЖ, с фильтрацией не более 0,03 мм.

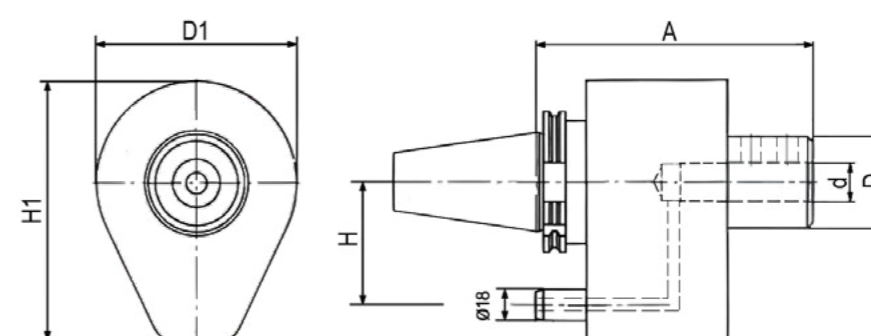


Переходники под внутренний подвод СОЖ для инструментов с креплением Weldon

Для крепления инструмента с хвостовиком типа Weldon по DIN 1835-B



- Позволяют организовать внутренний подвод СОЖ для подачи через инструмент;
- Для использования на станках, не имеющих шпиндель со сквозной подачей СОЖ;
- Макс. давление охлаждающей жидкости через стоп-блок 6,8 Bar (для высокоскоростных моделей - 10 бар);
- В комплект входит стоп-блок с отверстием для подвода СОЖ;
- Допускается использовать СОЖ, с фильтрацией не более 0,03 мм.



Модель	Хвостовик	Тип зажима	D	D1	H	H1	A	RPM МАХ, об/мин	Вес, кг	Код заказа	Цена, у.е. без НДС
BT40-OLER25-160	BT 40	2-16 (ER 25)	42	82	65	124	160	3000	4,3	5610003	425,00
BT40-OLER32-160		2-20 (ER 32)	50	82	65	124	160	3000	4,5	5610004	440,00
BT40-RER32-155		2-20 (ER 32)	50	110	65	146	155	5000	6,5	5610005	997,00
BT50-OLER25-175	BT 50	2-16 (ER 25)	42	98	80	147	175	3000	7,2	5610008	478,00
BT50-OLER32-175		2-20 (ER 32)	50	98	80	147	175	3000	7,3	5610009	487,00
BT50-OLER40-175		3-26 (ER 40)	63	98	80	147	175	3000	7,5	5610010	495,00
BT50-RER40-185		3-26 (ER 40)	63	112	80	162	185	5000	9,5	5610011	1048,00

Модель	Хвостовик	Диаметр зажима d	D	D1	H	H1	A	RPM МАХ, об/мин	Вес, кг	Код заказа	Цена, у.е. без НДС
BT40-OSL20-150	BT 40	20	50	82	65	124	150	3000	3,5	5610020	427,00
BT40-OSL25-165		25	50	82	65	124	165	3000	4,5	5610021	427,00
BT40-REM25-150		25	40	80	65	127	150	6500	3,9	5610022	998,00
BT40-OSL32-165		32	50	82	65	124	165	3000	5,0	5610023	427,00
BT40-REM32-155		32	50	94	65	134	155	5800	4,6	5610024	998,00
BT40-REM40-170		40	60	110	65	146	170	5000	5,2	5610025	1016,00
BT50-OSL25-165	BT 50	25	59	98	80	147	165	3000	7,5	5610030	480,00
BT50-REM25-160		25	50	96	80	153	160	5800	7,7	5610031	1095,00
BT50-OSL32-165		32	59	98	80	147	165	3000	9,0	5610032	480,00
BT50-REM32-175		32	60	112	80	161	175	5000	8,7	5610033	1115,00
BT50-OSL40-165		40	59	98	80	147	165	3000	8,5	5610034	480,00
BT50-REM40-175		40	60	112	80	161	175	5000	8,7	5610035	1136,00
DV40-REM25-150	SK 40	25	40	80	65	127	150	6500	3,9	5610040	998,00
DV40-REM32-155		32	50	94	65	134	155	5800	4,6	5610041	998,00
DV40-REM40-170		40	60	110	65	146	170	5000	5,2	5610042	1020,00
DV50-REM25-160	SK 50	25	50	96	80	153	160	5800	7,7	5610046	1095,00
DV50-REM32-175		32	60	112	80	161	175	5000	8,7	5610047	1115,00
DV50-REM40-175		40	60	112	80	161	175	5000	8,7	5610048	1136,00