



04 /

**Токарные цанговые
патроны.
Аксессуары**

04 / СОДЕРЖАНИЕ РАЗДЕЛА



4.1. Механизированные цанговые патроны 108



4.2. Ручные цанговые патроны 111



4.3. Разжимные оправки 114



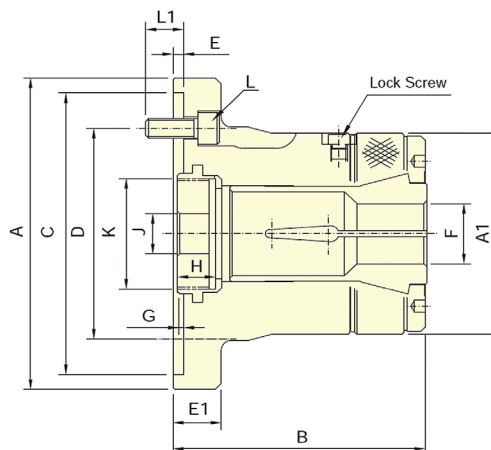
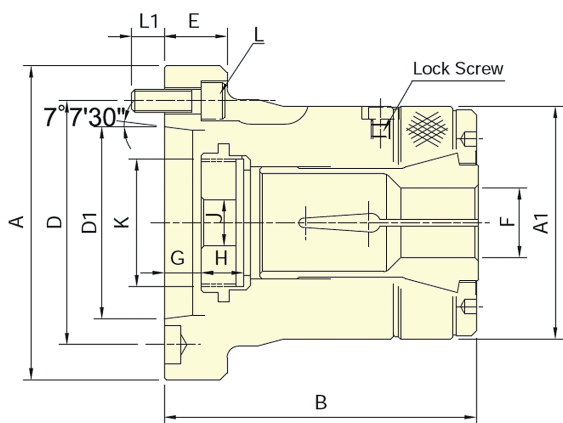
4.4. Цанги токарные по DIN 6343, люнетные цанги,
Rubber-Flex, цанги 5C 116

4.1. МЕХАНИЗИРОВАННЫЕ ЦАНГОВЫЕ ПАТРОНЫ

Гидравлические цанговые патроны CL



- Высокая точность зажима, высокая скорость и высокая жесткость;
- Установка такая же как «обычный токарный патрон со сквозным отверстием», они взаимозаменяемые. Не нужно менять цилиндр и тяговую трубу;
- Защищен от попадания стружки и СОЖ;
- Цанги по DIN 6343.



Исполнение с цилиндрической посадкой

Характеристики

Тип	Тип крепления	Ход плунжера, мм	Макс. диапазон зажима, мм			Макс. усилие тяги, kgf	Макс. зажимное усилие, kgf	Макс. скорость, об/мин	Момент инерции, kg.m2	Вес, кг	Подходящие цанги	Подходящий гидро-цилиндр	Макс. давление (kgf/cm2)	Код заказа	Цена, у.е. без НДС
			Круглые	Шестигранные	Квадратные										
CL-26A4	A4	4,5	3~26	4~22	4~18	17,6(1800)	37,9(3870)	8000	0,04	4,2	161E	TK-533	2,6(26)	04 01 001	1105,98
CL-30	Cyl. 110	4,5	3~30	4~26	4~20	19,6(2000)	42,1(4300)	8000	0,038	4,2	163E	TK-533	2,7(27)	04 01 034	1105,98
CL-30A4	A4	4,5	3~30	4~26	4~20	19,6(2000)	42,1(4300)	8000	0,038	4,1	163E	TK-533	2,9(29)	04 01 002	1105,98
CL-36A5	A5	6	3~36	6~32	6~26	22,5(2300)	48,5(4950)	6000	0,058	6,3	171E	TK-643	2,5(25)	04 01 003	1273,55
CL-42	Cyl. 140	6	3~42	6~36	6~29	24,5(2500)	52,9(5400)	6000	0,06	6,9	173E	TK-C643	2,5(25)	04 01 030	1173,01
CL-42A5	A5	6	3~42	6~36	6~29	24,5(2500)	52,9(5400)	6000	0,057	6,1	173E	TK-643	2,9(29)	04 01 004	1173,01
CL-42A6	A6	6	3~42	6~36	6~29	24,5(2500)	52,9(5400)	6000	0,061	7,5	173E	TK-643	2,9(29)	04 01 005	1340,58
CL-52	Cyl. 170	6	5~52	8~45	7~36	27,4(2800)	59,0(6020)	6000	0,101	14,3	177E	TK-A853	2,0(20)	04 01 031	2144,93
CL-52A6	A6	6	5~52	8~45	7~36	27,4(2800)	59,0(6020)	6000	0,093	13,8	177E	TK-A853	2,3(23)	04 01 006	2144,93
CL-6017	Cyl. 170	6	5~60	8~52	7~42	29,4(3000)	63,7(6500)	5000	0,098	14,1	185E	TK-1068	1,8(18)	04 01 032	2044,39
CL-6022	Cyl. 220	6	5~60	8~52	7~42	29,4(3000)	63,7(6500)	5000	0,126	16,3	185E	TK-1068	1,8(18)	04 01 033	2312,51
CL-60A6	A6	6	5~60	8~52	7~42	29,4(3000)	63,7(6500)	5000	0,091	13,5	185E	TK-1068	1,8(18)	04 01 007	2044,39
CL-60A8	A8	6	5~60	8~52	7~42	29,4(3000)	63,7(6500)	5000	0,104	14,5	185E	TK-1068	1,8(18)	04 01 008	2312,51
CL-80A8	A8	6	20~80	18~69	15~56	34,3(3500)	71,5(7300)	4000	0,12	19,8	193E	TK-1287	1,6(16)	04 01 009	3351,45

Размеры

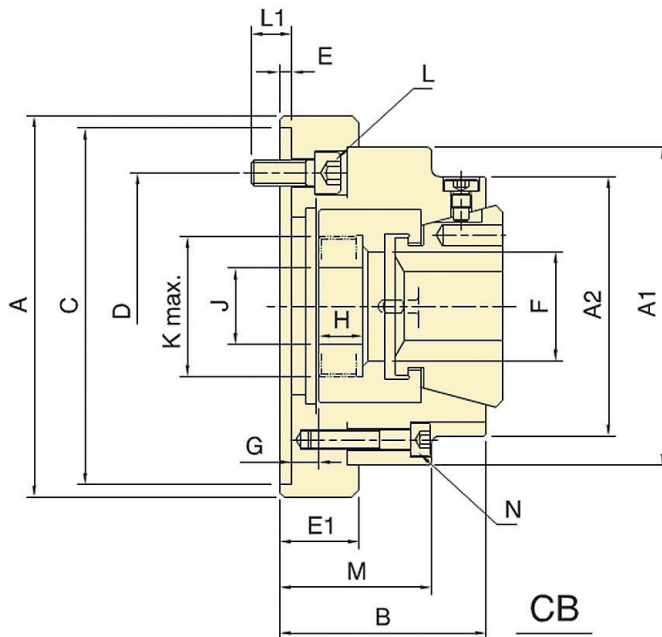
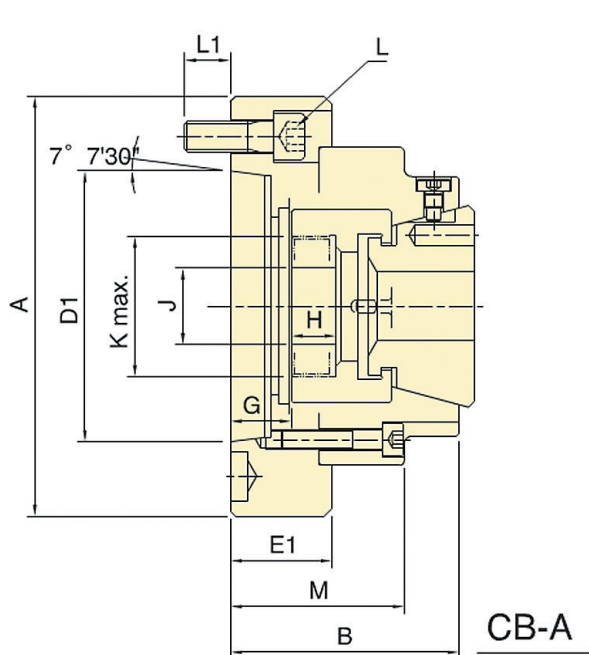
Модель	Тип крепления	A, мм	A1, мм	B, мм	C(H6), мм	D, мм	D1, мм	E, мм	E1, мм	F max.	F min.	G max.	G min.	H, мм	J, мм	K max.	L, мм	L1, мм
CL-26A4	A4	110	85	108	-	82,6	63,51	25	-	26	3	9,5	5	15	12	M40x1,5 3~M10x30	15	
CL-30	Cyl. 110	120	85	100	110	82,6	-	4	23	30	3	7	2,5	15	12	M40x1,5 3~M10x30	16	
CL-30A4	A4	110	85	108	-	82,6	63,51	25	-	30	3	9,5	5	15	12	M40x1,5 3~M10x30	15	
CL-36A5	A5	135	100	130	-	104,8	82,56	27	-	36	3	14	8	17,5	20	M55x2 4~M10x30	14	
CL-42	Cyl. 140	155	100	120	140	104,8	-	5	23	42	3	7	1	17,5	20	M55x2 4~M10x25	18	
CL-42A5	A5	135	100	130	-	104,8	82,56	27	-	42	3	14	8	17,5	20	M55x2 4~M10x30	14	
CL-42A6	A6	165	100	130	-	133,4	106,38	32	-	42	3	16	11	17,5	20	M60x2 4~M12x30	16	
CL-52	Cyl. 170	185	130	145,5	170	133,4	-	5	27	52	5	9	3	24	45	M60x2 4~M12x30	20	
CL-52A6	A6	170	130	154	-	133,4	106,38	27	-	52	5	10,5	4,5	24	45	M60x2 4~M12x35	20	
CL-6017	Cyl. 170	185	130	145,5	170	133,4	-	5	27	60	5	9	3	24	45	M75x2 6~M12x30	20	
CL-6022	Cyl. 220	234	130	142	220	171,5	-	5	32	60	5	13	7	24	45	M85x2 6~M16x30	20	
CL-60A6	A6	170	130	154	-	133,4	106,38	27	-	60	5	10,5	4,5	24	45	M75x2 4~M12x35	20	
CL-60A8	A8	210	130	147,5	-	171,5	139,72	35	-	60	5	3,5	-2,5	24	45	M85x2 4~M16x40	22	
CL-80A8	A8	210	156	175	-	171,5	139,72	35	-	80	20	7,5	1,5	24	45	M100x2 6~M16x40	22	



Гидравлические цанговые патроны СВ тянущего типа



- Высокая точность зажима, высокая скорость и высокая жесткость;
- Установка такая же как «обычный токарный патрон со сквозным отверстием», они взаимозаменяемые. Не нужно менять цилиндр и тяговую трубу;
- Защищен от попадания стружки и СОЖ.



Характеристики

Тип	Ход плунжера, мм	Макс. диапазон зажима, мм			Макс усилие тяги, kgf	Макс. зажимное усилие, kgf	Макс. частота вращения, об/мин	Вес, кг	Подходящие цанги	Подходящий гидроцилиндр	Макс. давление (kgf/cm ²)	Код заказа	Цена, у.е. без НДС
		Круглые	Шестигранные	Квадратные									
СВ-42	4,5	4~42	7~30	7~36	34,3(3500)	78,4(8000)	7000	6,5	GT42	TK-846	2,8(28)	04 01 010	2049,30
СВ-42А5	4,5	4~42	7~30	7~36	34,3(3500)	78,4(8000)	7000	6,2	GT42	TK-846	2,8(28)	04 01 011	1960,20
СВ-42А6	4,5	4~42	7~30	7~36	34,3(3500)	78,4(8000)	7000	7,4	GT42	TK-846	2,8(28)	04 01 012	1960,20
СВ-65	4,5	4~65	8~46	8~56	44,1(4500)	103(10500)	5500	15,0	GT65	TK-1068	3,0(30)	04 01 013	2346,30
СВ-65А6	4,5	4~65	8~46	8~56	44,1(4500)	103(10500)	5500	13,6	GT65	TK-1068	3,0(30)	04 01 014	2257,20
СВ-65А8	4,5	4~65	8~46	8~56	44,1(4500)	103(10500)	5500	17,6	GT65	TK-1068	3,0(30)	04 01 015	2346,30
СВ-80	6	5~80	8~56	8~68	50,0(5100)	115(11730)	5500	19,0	GT80	TK-1287	2,3(23)	04 01 016	2791,80
СВ-80А8	6	5~80	8~56	8~68	50,0(5100)	115(11730)	5500	19,0	GT80	TK-1287	2,3(23)	04 01 017	2998,76

Размеры

Тип	A	A1	A2	B	C(H6)	D	D1	E	E1	F	G max.	G min.	H	J	K max.	L	L1	M	N
СВ-42	150	125	102	81,5	140	104,8	-	5	31	43	10,5	6	17,5	30	M55x2	3~M10x25	11	60	4~M8
СВ-42А5	140	125	102	91,5	-	104,8	82,56	-	41,5	43	25,5	21	17,5	30	M55x2	4~M10x25	12	70	4~M8
СВ-42А6	165	125	102	91,5	-	133,4	106,38	-	45	43	29	24,5	17,5	30	M55x2	4~M12x35	18	73,5	4~M8
СВ-65	185	145	120	100	170	133,4	-	6	50	66	13,5	9	21,5	32	M75x2	6~M12x40	20	73,5	4~M8
СВ-65А6	165	145	120	111	-	133,4	106,38	-	61	66	30,5	26	21,5	32	M75x2	4~M12x40	20	84,5	4~M8
СВ-65А8	207	145	120	107	-	171,4	139,72	-	57	66	26,5	22	21,5	32	M75x2	4~M18x40	24	80,5	4~M8
СВ-80	235	175	150	112	220	171,4	-	5	37	82,5	14	8	25	32	M85x2	6~M16x30	22	87	6~M10
СВ-80А8	210	175	150	125	-	171,4	139,72	-	50	82,5	27	21	25	32	M85x2	6~M16x50	24	100	6~M10

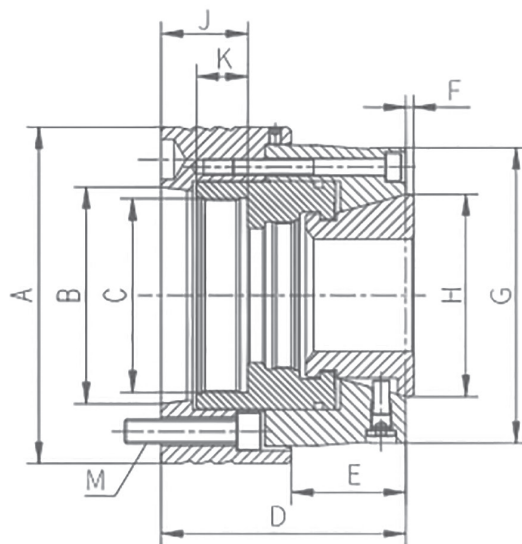


стр. 118

Гидравлические цанговые патроны тянущего типа, серия CRS



- Увеличенный диапазон зажима (по сравнению со стальными цангами): $\pm 0,5$ мм. от номинального диаметра цанги;
- Радиальное биение при зажиме в пределах 0,01 мм;
- Подходит для черновой и чистовой обработки;
- Сила зажима в 3 раза выше, чем у цанговых патронов со стальными цангами;
- Твердость корпуса 60HRC, высокая износостойкость и срок службы;
- С помощью специального приспособления можно снять и установить цангу за 10 сек.



Характеристики

Модель	Ход плунжера, мм	Диапазон зажима, мм	Макс. усилие тяги, кгс	Макс. Зажимное усилие, кгс	Макс. скорость, об/мин	Точность зажима, мм	Вес, кг	Код заказа	Цена, у.е. без НДС
CRS32A5	2,5	4-32	2500	7000	8000	0,01	6	04 01 040	2358,00
CRS42A5	2,5	4-42	3500	8000	7000	0,01	9	04 01 041	2495,00
CRS42A6	2	4-42	3500	8000	7000	0,01	11	04 01 042	2495,00
CRS52A5	2	4-52	4000	9000	7000	0,01	9	04 01 043	2495,00
CRS52A6	2	4-52	4000	9000	7000	0,01	11	04 01 044	2495,00
CRS65A6	2	4-65	4500	10500	6000	0,01	13	04 01 045	2670,00
CRS65A8	2	4-65	4500	10500	6000	0,01	17	04 01 046	2670,00
CRS80A6	2	5-80	5000	11500	5500	0,01	14	04 01 047	3785,00
CRS80A8	2	5-80	5000	11500	5500	0,01	19	04 01 048	3785,00
CRS100A8	3	15-100	6500	15000	5000	0,015	29	04 01 049	5493,00

Размеры

Модель	A, мм	B, мм	C, мм	D, мм	E, мм	F, мм	G, мм	H, мм	Jmax, мм	Jmin, мм	K, мм	M, мм
CRS32A5	135,8	A2-5	M55x1,5	107	45	3	75	57,7	51	45,5	18	6-M10
CRS42A5	144	A2-5	M78x1,5	112	49	4	125	79,3	49	44,5	18	6-M10
CRS42A6	165	A2-6	M78x1,5	112	49	4	125	79,3	49	44,5	18	6-M12
CRS52A5	144	A2-5	M78x1,5	112	49	4	125	79,3	47	42,5	16	6-M10
CRS52A6	165	A2-6	M78x1,5	112	49	4	125	79,3	47	42,5	16	6-M12
CRS65A6	165	A2-6	M95x1,5	120	56	4	145	99,5	45	40,5	25	6-M12
CRS65A8	210	A2-8	M78x1,5	121	56	4	145	99,5	52	47,5	18	6-M16
CRS80A6	180	A2-6	M112x1,5	125	56	4	160	114,5	50,5	46	25	6-M12
CRS80A8	210	A2-8	M112x1,5	130	56	4	160	114,5	55,5	51	25	6-M16
CRS100A8	235	A2-8	M150x1,5	149	68,5	0	215	145	65	57	30	6-M16



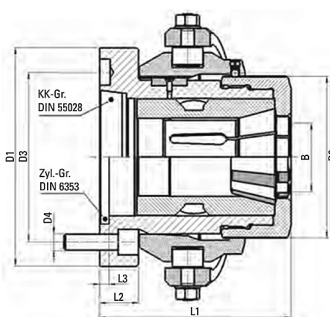
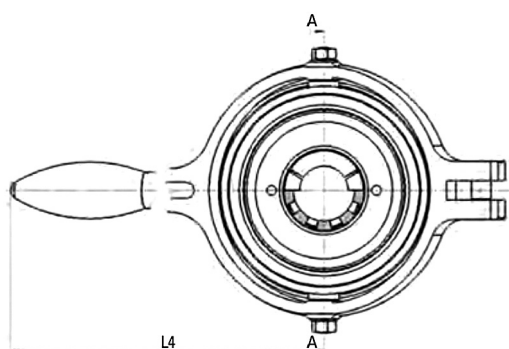
4.2. РУЧНЫЕ ЦАНГОВЫЕ ПАТРОНЫ



Рычажный цанговый патрон QUADRO SSF



- Зажимной патрон готов для установки на шпиндель и может использоваться с цангами DIN6343 и Rubber-Flex;
- Зажим производится вручную, с помощью рычага. Зажимная сила передается на блокирующую втулку посредством шариковых блокираторов;
- При использовании цанг Rubber-Flex, возможна компенсация точности диаметра заготовки до 0,7 мм. без регулировки передней крышки;
- Простой дизайн подходит для шпинделей с увеличенной скоростью вращения;
- Патрон может быть автоматизирован с помощью использования пневмоцилиндра (опция, информация предоставляется под запрос).
- Для крепления патрона на шпинделе станка требуются дополнительные комплектующие, зависящие от параметров станка (не входят в комплект поставки). Перед заказом необходимо будет уточнить информацию для правильного подбора комплектующих.



ТИП	Зажимной диапазон	Тип посадки	Тип цанги Rubber-Flex	Тип стандартной цанги	D1	D2	D3	D4	L1	L2	L3	L4**	Макс. частота вращения*, об/мин	Код заказа	Цена, у.е. без НДС
SSF 16 Z	1-16	Z 42	RFC 12	140 E	69	52	57	4xM5	69,5	9	4	270	5000	04 02 101	по запросу
SSF 20 Z	2-24	Z 54	RFC 18	148 E	88	66	74	6xM6	90	11	4	336	5000	04 02 102	по запросу
SSF 30/5	2-30	A2-5	RFC 24	163 E	135	82	104,8	4xM10	115,2	25	-	406	4000	04 02 103	по запросу
SSF 30 Z	2-30	Z 72	RFC 24	163 E	105	82	90	6xM6	103	12	4	406	4000	04 02 104	по запросу
SSF 40/5	3-42	A2-5	RFC 36	173 E	135	100	104,8	4xM10	119	24	-	477	4000	04 02 105	по запросу
SSF 40/6	3-42	A2-6	RFC 36	173 E	170	100	133,4	4xM12	122	27	-	477	4000	04 02 106	по запросу
SSF 40 Z	3-42	Z 88	RFC 36	173 E	122	100	107	8xM6	107	12	4	477	4000	04 02 107	по запросу
SSF 60/6	4-60	A2-6	RFC 52	185 E	170	120	133,4	4xM12	140,2	27	-	550	3000	04 02 108	по запросу
SSF 60/8	4-60	A2-8	RFC 52	185 E	220	120	171,4	4xM16	143	30	-	550	3000	04 02 109	по запросу
SSF 60 Z	4-60	Z 115	RFC 52	185 E	150	120	131	8xM8	127	14	4	550	3000	04 02 110	по запросу
SSF 80 Z	20-80	Z 130	-	193 E	178	149	158	8xM8	151	15	5	577	2500	04 02 111	по запросу

* Более высокая частота вращения под запрос;

** Рычаг другой длины под запрос; Другие типы посадок под запрос.

Сменные части для рычажных цанговых патронов

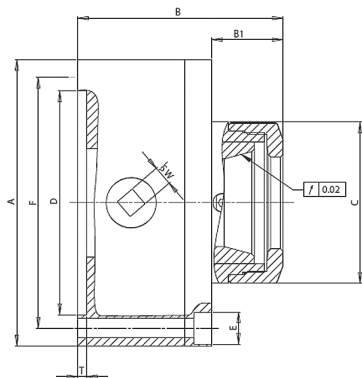
Сменные переходные части для патронов (позволяют использовать цанги меньшего размера без смены самого патрона. Необходима замена зажимной втулки и передней крышки)

Тип исходного патрона	Переход на стандартную цангу	Переход на цангу Rubber-Flex	Зажимная втулка	Передняя крышка
SSF 40	161 E	RFC 20	BSK 1476S6/3	BSK 1476S20/4
	163 E	RFC 24	BSK 1476S9/3	BSK 1476S5/4
	173 E	RFC 36	BSK 1476/3	BSK 1476/4
SSF 60	171 E	-	BSK 1477S4/3	BSK 1477S6/4
	173 E	RFC 36	BSK 1477/5	BSK 1477/6
	185 E	RFC 52	BSK 1477/3	BSK 1477/4
SSF 80	173 E	RFC 36	BSK 0735/13	BSK 0735/14
	185 E	RFC 52	BSK 0735/15	BSK 0735/16
	193 E	-	BSK 0735/3	BSK 0735/4

Ручные цанговые патроны



- Ручной зажим с помощью ключа;
- Стандартное крепление DIN6350;
- Для цанг DIN6343, 131E/163E/163E/173E/185E;
- Подходит для фрезерования, сверления и шлифования.



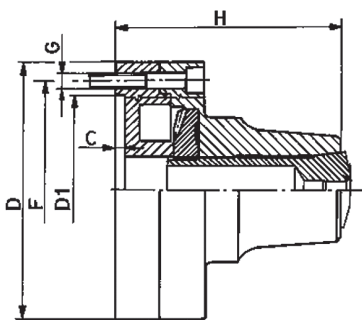
Ø, мм	Цанга	Диапазон, мм	A, мм	B, мм	B1, мм	C, мм	D (H6), мм	F, мм	E, мм	T, мм	SW, мм	Макс. частота вращения, об/мин	Код заказа	Цена, у.е. без НДС
32	161E	1-26	160	115	40	90	125	140	3x10,5	5	11	4500	04 02 001	по запросу
35	163E	2-30	160	115	40	90	125	140	3x10,5	5	11	4500	04 02 002	по запросу
38	164E	2-32	160	115	40	90	125	140	3x10,5	5	11	4500	04 02 003	по запросу
48	173E	3-42	160	115	40	90	125	140	3x10,5	5	11	4500	04 02 004	по запросу
66	185E	4-60	200	125	78	152	160	176	3x10,5	5	11	4000	04 02 005	по запросу

* включает ключ и фиксирующие винты.

5С - цанговые патроны*



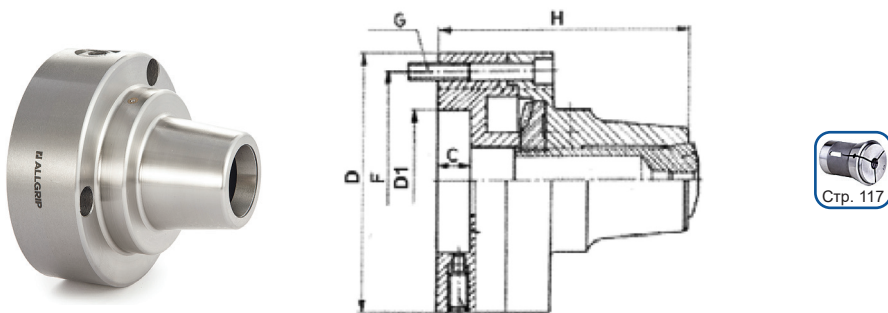
- подходят для всех типов шпинделей.



Ø, мм	D, мм	H, мм	C, мм	D1, мм	F, мм	G, мм	Макс. частота вращения, об/мин	Вес, кг	Код заказа	Цена, у.е. без НДС
125	126	107,4	4	95	108	3 x M8 x 45	6000	4,5	44 02 010	298,80

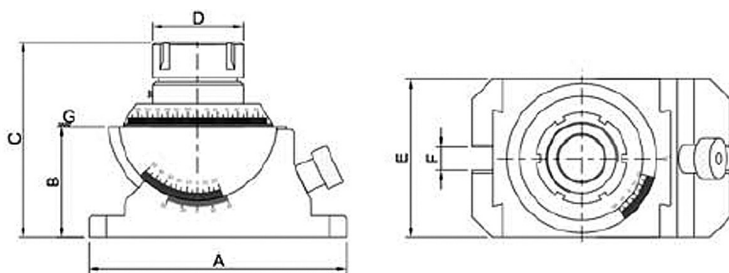
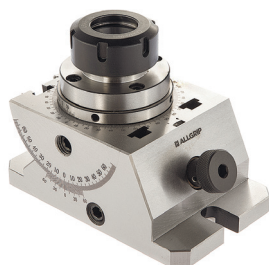
* включает ключ и фиксирующие винты.

5С - цанговые патроны с радиальной микро регулировкой



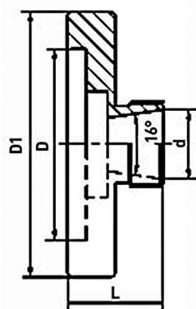
Ø, мм	D, мм	H, мм	C, мм	D1, мм	F, мм	G, мм	Частота вращения, об/мин	Вес, кг	Код заказа	Цена, у.е. без НДС
125	126	117	15	55	108	3 x M8 x 55	6000	5,4	44 02 015	по запросу

Универсальные ручные цанговые патроны с угловой регулировкой



A, мм	B, мм	C, мм	D, мм	E, мм	F, мм	Код заказа	Цена, у.е. без НДС
180	77	136	63	110	16	44 02 020	885,00

Цанговые приспособления



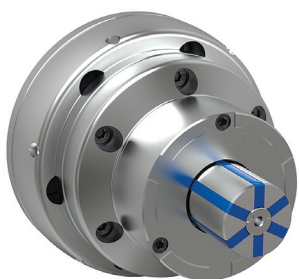
- С цилиндрическим креплением;
- Подходит для стационарного зажимного приспособления или для использования на токарном станке.

Для цанги	D1, мм	D, мм	d, мм	L, мм	Код заказа	Цена, у.е. без НДС
ER 16	45	22	16	25	44 02 025	72,65
ER 25	100	72	25	36	44 02 026	77,66
ER 32	80	55	32	42	44 02 027	77,66
ER 32	125	95	32	42	44 02 028	90,18

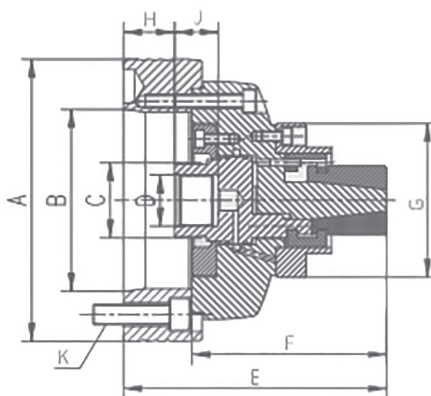
4.3. РАЗЖИМНЫЕ ОПРАВКИ



Разжимные оправки с резинометаллическими цангами, серия CES



- Радиальное биение при зажиме в пределах 0,01 мм;
- За счет прорезиненных цанг сила зажима в 3 раза выше;
- Быстросменное соединение сокращает время переналадки



Характеристики

Модель	Ход плунжера, мм	Диапазон зажима, мм	Макс. усилие тяги, кгс	Макс. зажимное усилие, кгс	Макс. скорость, об/мин	Точность зажима, мм	Вес, кг	Код заказа	Цена, у.е. без НДС
CES19A5	1,5	13-19	2500	7000	8000	0,01	6	44 03 101	2984,00
CES21A6	2	16-21	3500	8000	7000	0,01	9	44 03 102	2984,00
CES28A6	2	20-28	3500	8000	7000	0,01	11	44 03 103	2984,00
CES38A6	2	26-38	4000	9000	7000	0,01	9	44 03 104	2984,00
CES54A6	2	36-54	4000	9000	7000	0,01	11	44 03 105	2552,00
CES80A6	2	50-80	4500	10500	6000	0,01	13	44 03 106	3130,00
CES100A8	2,5	69-100	4500	10500	6000	0,01	17	44 03 107	4698,00

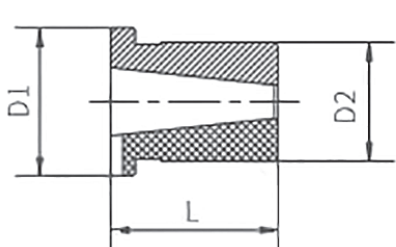
Размеры

Модель	A, мм	B, мм	C, мм	D, мм	E, мм	F, мм	G, мм	Hmax, мм	Hmin, мм	J, мм	K, мм
CES19A5	140	82,56	M44x1,5	M30x1,5	135	95	65	32	28,5	25,5	6-M10
CES21A6	165	106,38	M44x1,5	M30x1,5	137	97	70	32	28,5	25,5	6-M12
CES28A6	165	106,38	M44x1,5	M30x1,5	148	108	90	32	28,5	25,5	6-M12
CES38A6	165	106,38	M44x1,5	M30x1,5	154	114	90	32	28,5	25,5	6-M12
CES54A6	165	106,38	M44x1,5	M30x1,5	172	132	104	32	28,5	25,5	6-M12
CES80A6	165	106,38	M44x1,5	M30x1,5	180	140	120	32	28,5	25,5	6-M12
CES100A8	210	139,72	M44x1,5	M30x1,5	192,5	148,5	138	37	31,5	25,5	6-M16

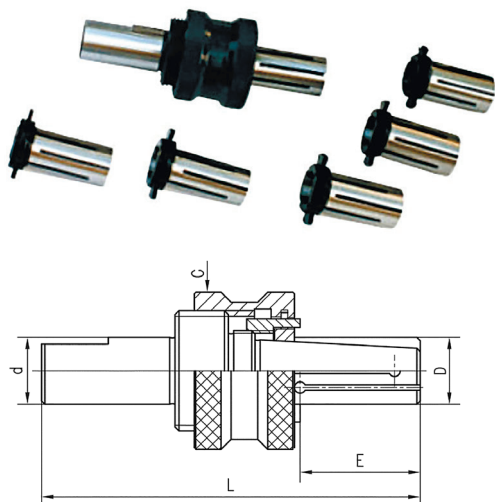
Цанга резинометаллическая, тип JT-TN для разжимных оправок:



Модель	D1, мм	D2, мм	L, мм	Код заказа	Цена, у.е. без НДС
JT19-TN	27	13-19	30	44 03 120-Ø	495,00
JT21-TN	30	16-21	31	44 03 121-Ø	495,00
JT28-TN	36	20-28	36	44 03 122-Ø	495,00
JT38-TN	40	26-38	46	44 03 123-Ø	495,00
JT54-TN	49	36-54	61,5	44 03 124-Ø	548,00
JT80-TN	64	50-80	67,5	44 03 125-Ø	567,00
JT100-TN	82	69-100	76	44 03 126-Ø	740,00



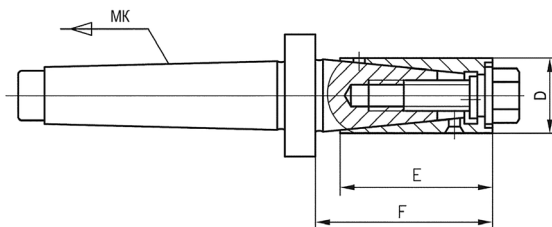
Ручные цанговые разжимные оправки MZB



Модель	Зажимной диапазон D, мм	E, мм	L, мм	d, мм	C, мм	Кол-во цанг*	Зажимное поле, мм	Код заказа	Цена, у.е. без НДС
MZB-00	5,5-7	12	74,5	10	19,5	4	0,5	44 03 001	147,00
MZB-01	7,5-9	16	79,5	12	23	4	0,5	44 03 002	147,00
MZB-02	9,5-11,5	20	89,5	12	28	5	0,5	44 03 003	147,00
MZB-03	12-14,5	26	97,5	14	31	6	0,5	44 03 004	147,00
MZB-04	14,5-19	30	102,5	18	38	10	0,5	44 03 005	294,00
MZB-05	19,5-24,5	36	113,5	20	47	11	0,5	44 03 006	294,00
MZB-06	24,7-28,7	42,5	136	25	69	5	1	44 03 007	220,50
MZB-07	29,7-33,7	46	144,5	30	72	5	1	44 03 008	185,50
MZB-08	34,7-38,7	52,5	156	40	79	5	1	44 03 009	220,50
MZB-09	39,7-43,7	58	166,5	40	87	5	1	44 03 010	304,50
MZB-10	44,7-53,7	76,5	197	45	96	10	1	44 03 011	420,00
MZB-11	54,7-63,7	85	208,5	50	107	10	1	44 03 012	430,50
MZB-12	61,7-78,7	96	221,5	50	130	15	1	44 03 013	780,50

* В комплект поставки входит оправка и набор цанг, согласно зажимному диапазону

Ручные цанговые разжимные оправки для Конуса Морзе

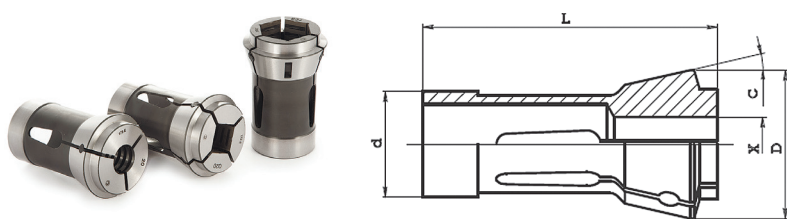


Модель	Зажимной диапазон D, мм	E, мм	F, мм	Кол-во цанг*	Зажимное поле, мм	Конус Морзе	Код заказа	Цена, у.е. без НДС
KM2-00	14,7-18,7	35	41,5	5	1	KM 2	44 03 020	67,00
KM3-00	14,7-18,7	35	41,5	5	1	KM 3	44 03 021	74,00
KM4-00	14,7-18,7	35	41,5	5	1	KM 4	44 03 022	81,00
KM2-01	19,7-23,7	40	46,5	5	1	KM 2	44 03 023	67,00
KM3-01	19,7-23,7	40	46,5	5	1	KM 3	44 03 024	74,00
KM4-01	19,7-23,7	40	46,5	5	1	KM 4	44 03 025	81,00
KM2-02	24,7-28,7	46	52,5	5	1	KM 2	44 03 026	74,00
KM3-02	24,7-28,7	46	52,5	5	1	KM 3	44 03 027	81,00
KM4-02	24,7-28,7	46	52,5	5	1	KM 4	44 03 028	88,00
KM5-02	24,7-28,7	46	52,5	5	1	KM 5	44 03 029	102,00
KM3-03	29,7-33,7	50	56,5	5	1	KM 3	44 03 030	81,00
KM4-03	29,7-33,7	50	56,5	5	1	KM 4	44 03 031	88,00
KM5-03	29,7-33,7	50	56,5	5	1	KM 5	44 03 032	102,00
KM3-04	34,7-38,7	60	66,5	5	1	KM 3	44 03 033	95,00
KM4-04	34,7-38,7	60	66,5	5	1	KM 4	44 03 034	98,00
KM5-04	34,7-38,7	60	66,5	5	1	KM 5	44 03 035	112,00
KM3-05	39,7-43,7	60	66,5	5	1	KM 3	44 03 036	102,00
KM4-05	39,7-43,7	60	66,5	5	1	KM 4	44 03 037	109,00
KM5-05	39,7-43,7	60	66,5	5	1	KM 5	44 03 038	119,00
KM3-06	44,7-52,7	80	92	5	2	KM 3	44 03 039	112,00
KM4-06	44,7-52,7	80	92	5	2	KM 4	44 03 040	119,00
KM5-06	44,7-52,7	80	92	5	2	KM 5	44 03 041	136,50
KM3-07	54,7-62,7	90	102	5	2	KM 3	44 03 042	144,00
KM4-07	54,7-62,7	90	102	5	2	KM 4	44 03 043	150,00
KM5-07	54,7-62,7	90	102	5	2	KM 5	44 03 044	165,00
KM4-08	64,7-80,7	100	112	9	2	KM 4	44 03 045	270,00
KM5-08	64,7-80,7	100	112	9	2	KM 5	44 03 046	284,00
KM4-09	81,7-99,7	122	134	10	2	KM 4	44 03 047	448,00
KM5-09	81,7-99,7	122	134	10	2	KM 5	44 03 048	462,00
KM5-10	100,7-118,7	140	152	10	2	KM 5	44 03 049	655,00
KM5-11	119,7-139,7	180	192	11	2	KM 5	44 03 050	1107,00

 * В комплект поставки входит оправка и набор цанг, согласно зажимному диапазону
info@osnastik.ru

4.4. ЦАНГИ ТОКАРНЫЕ DIN 6343, ЛЮНЕТНЫЕ ЦАНГИ, RUBBER-FLEX, ЦАНГИ 5С

Токарные цанги DIN 6343, шаг 1 мм (стандартные)



Тип	d, мм	D, мм	L, мм	C, град	X Max, мм			Код заказа	Цена, у.е. без НДС		
					○	⬡	□		○	⬡Н	□S
120E	15	21	64	16°	12	10	9	14 05 122-Ø	39,11	по запросу	63,82
136E	20	26	54	15°	16	12	10	14 05 136-Ø	57,65	86,47	82,35
138E	20	28	67	16°	16	12	10	14 05 138-Ø	57,65	90,59	86,47
140E	22	30	55	15°	18	15	12	14 05 142-Ø	45,30	74,12	70,00
145E	25	35	77	16°	20	17	14	14 05 145-Ø	59,70	88,53	84,41
148E	28	38	70	15°	23	20	16	14 05 148-Ø	60,04	91,91	88,06
1446E	30	38	65	15°	25	22	18	14 05 146-Ø	70,00	по запросу	98,82
157E	30	42	80	16°	25	22	18	14 05 157-Ø	86,47	160,59	160,59
161E	32	45	75	15°	26	22	18	14 05 161-Ø	53,53	84,41	80,29
163E	35	48	80	15°	30	26	22	14 05 163-Ø	64,95	по запросу	90,59
1536E	37	47	92	16°	32	27	22	14 05 153-Ø	78,23	107,06	102,94
171E	42	55	94	15°	36	32	25	14 05 171-Ø	95,00	121,47	117,35
173E	48	60	94	15°	42	36	30	14 05 173-Ø	75,00	105,86	99,95
177E	58	70	94	15°	52	45	36	14 05 177-Ø	115,00	140,00	135,88
185E	66	84	110	15°	60	52	42	14 05 185-Ø	139,90	195,06	195,06
193E	90	107	130	15°	80	69	56	14 05 193-Ø		по запросу	

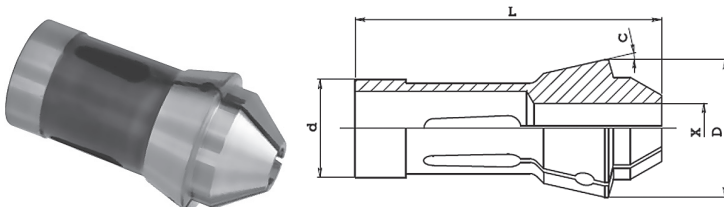
S - квадратное сечение; H - шестигранное сечение

Для заказа цанг с H и S - сечениями указывайте это при запросе, например 1405173-36,0-S или 1405173-36,0-H

* Цанги с шагом 0,5 доступны по запросу;

** Гладкие (чистовые) цанги доступны по запросу

Токарные цанги DIN 6343, шаг 1 мм (удлиненные)



Тип	d, мм	D, мм	L, мм	C, град	X Max, мм			Код заказа	Цена, у.е. без НДС		
					○	⬡	□		○	⬡Н	□S
120 E (ML)	15	21	71	16°	12	10	9	14 05 122ML-Ø		по запросу	
136 E (ML)	20	26	62	15°	16	12	10	14 05 136ML-Ø		по запросу	
138 E (ML)	20	28	75	16°	16	12	10	14 05 138ML-Ø		по запросу	
140 E (ML)	22	30	63	15°	18	15	12	14 05 142ML-Ø		по запросу	
145 E (ML)	25	35	85	16°	20	17	14	14 05 145ML-Ø		по запросу	
1446 E (ML)	30	38	79	15°	25	22	18	14 05 146ML-Ø		по запросу	
161 E (ML)	32	45	90	15°	26	22	18	14 05 161ML-Ø		по запросу	
1536 E (ML)	37	47	107	16°	32	27	22	14 05 153ML-Ø		по запросу	
173 E (ML)	48	60	113	15°	42	36	30	14 05 173ML-Ø		по запросу	
177 E (ML)	58	70	114	15°	52	45	36	14 05 177ML-Ø		по запросу	
185 E (ML)	66	84	132	15°	60	52	42	14 05 185ML-Ø		по запросу	

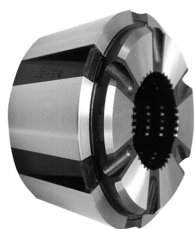
S - квадратное сечение; H - шестигранное сечение

Для заказа цанг с H и S - сечениями указывайте это при запросе, например 1405173-36,0-S или 1405173-36,0-H

* Цанги с шагом 0,5 доступны по запросу;

** Гладкие (чистовые) цанги доступны по запросу

Цанги резинометаллические Rubber-Flex DIN 6343



Стандартное исполнение Черновое исполнение

- Одна цанга Rubber-Flex по зажимному диапазону заменяет сразу 5 стальных цанг стандарта DIN6343;
- Зажимной диапазон цанги = номинальный диаметр ± 1 мм;
- Сокращение времени на переналадку цанг;
- Может передаваться более высокий момент вращения;
- Аккуратный и более мощный зажим заготовок параллельно расположенными стальными сегментами цанги;
- Стойкость к СОЖ и высоким температурам до 100°C;
- Идеальное уплотнение, предотвращающее проникновение СОЖ и стружки

Тип 163 E		
Зажимной диапазон, мм	Код заказа	Цена, у.е. без НДС
6-8	14 05 463-07	по запросу
8-10	14 05 463-09	по запросу
10-12	14 05 463-11	по запросу
12-14	14 05 463-13	по запросу
14-16	14 05 463-15	по запросу
16-18	14 05 463-17	по запросу
18-20	14 05 463-19	по запросу
20-22	14 05 463-21	по запросу
22-24	14 05 463-23	по запросу
24-26	14 05 463-25	по запросу
26-28	14 05 463-27	по запросу
28-30	14 05 463-29	по запросу

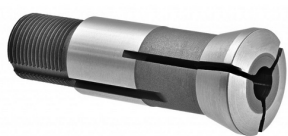
Тип 173 E		
Зажимной диапазон, мм	Код заказа	Цена, у.е. без НДС
7-9	14 05 473-08	по запросу
9-11	14 05 473-10	по запросу
11-13*	14 05 473-12	по запросу
13-15*	14 05 473-14	по запросу
15-17*	14 05 473-16	по запросу
17-19*	14 05 473-18	по запросу
19-21*	14 05 473-20	по запросу
21-23*	14 05 473-22	по запросу
23-25*	14 05 473-24	по запросу
25-27*	14 05 473-26	по запросу
27-29*	14 05 473-28	по запросу
29-31*	14 05 473-30	по запросу
31-33*	14 05 473-32	по запросу
33-35*	14 05 473-34	по запросу
35-37*	14 05 473-36	по запросу
37-39*	14 05 473-38	по запросу
39-41*	14 05 473-40	по запросу
41-43*	14 05 473-42	по запросу

* Доступно для заказа в черновом варианте исполнения

Тип 185 E		
Зажимной диапазон, мм	Код заказа	Цена, у.е. без НДС
19-21*	14 05 485-20	по запросу
21-23*	14 05 485-22	по запросу
23-25*	14 05 485-24	по запросу
25-27*	14 05 485-26	по запросу
27-29*	14 05 485-28	по запросу
29-31*	14 05 485-30	по запросу
31-33*	14 05 485-32	по запросу
33-35*	14 05 485-34	по запросу
35-37*	14 05 485-36	по запросу
37-39*	14 05 485-38	по запросу
39-41*	14 05 485-40	по запросу
41-43*	14 05 485-42	по запросу
43-45*	14 05 485-44	по запросу
45-47*	14 05 485-46	по запросу
47-49*	14 05 485-48	по запросу
49-51*	14 05 485-50	по запросу
51-53*	14 05 485-52	по запросу
53-55*	14 05 485-54	по запросу
55-57*	14 05 485-56	по запросу
57-59*	14 05 485-58	по запросу
59-61*	14 05 485-60	по запросу
61-63*	14 05 485-62	по запросу
63-65*	14 05 485-64	по запросу

* Доступно для заказа в черновом варианте исполнения

Цанги круглые, шаг 1мм



Тип 385 E (5C)

D, мм	Код заказа	Цена, у.е. без НДС
1 - 2 mm	54 05 385-Ø	16,19
3 - 27 mm	54 05 385-Ø	13,92
28 - 30 mm	54 05 385-Ø	18,72



Набор цанг 385 E (5C)

Тип	D, мм	Шаг	Количество цанг	Код заказа	Цена, у.е. без НДС
385 E	3-26	1	24	54 65 385	310,00
385 E	1-29	0,5	57	54 66 385	753,00

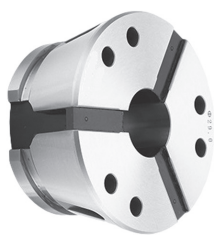


Тип 369 E (R8)

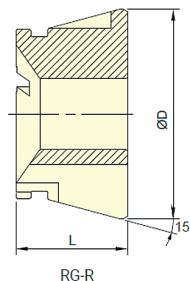
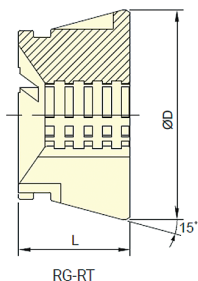
D, мм	Код заказа	Цена, у.е. без НДС
2 mm	54 05 369-Ø	16,19
3 - 22 mm	54 05 369-Ø	13,92



Цанги зажимные Rubber Grip для патронов тянущего типа, шаг 1 мм



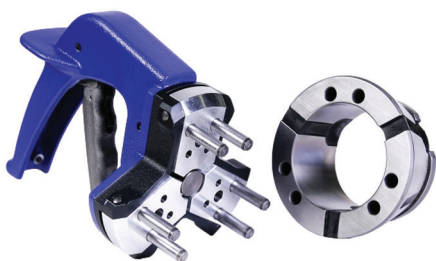
- Полная зона захвата: высокая жесткость и сила захвата;
- Плавный захват: предотвращает повреждение заготовки;
- Точность зажима выше, чем у стандартных стальных цанг;
- Возможно изготовление отверстий специальной формы;
- Диапазон зажима: $\pm 0,5$ мм. от номинального диаметра;
- Быстрая и легкая смена цанг;
- Защищенная от стружки и пыли конструкция



Модель	Макс. зажимной диапазон, мм	D, мм	L, мм	Подходит для цанговых патронов	Код заказа	Цена, у.е. без НДС
RG-42R	4~42	79,3	42	CB-42, CRS-42	44 05 042-ØR	329,00
RG-42RT	4~42	79,3	42	CB-42, CRS-42	44 05 042-ØRT	551,00
RG-52R	4~52	79,3	46	CB-52, CRS-52	44 05 052-ØR	329,00
RG-52RT	4~52	79,3	46	CB-52, CRS-52	44 05 052-ØRT	551,00
RG-65R	4~65	99,5	53	CB-65, CRS-65	44 05 065-ØR	363,00
RG-65RT	4~65	99,5	53	CB-65, CRS-65	44 05 065-ØRT	599,50
RG-80R	4~65	114,5	53	CB-80, CRS-80	44 05 380-ØR	по запросу
RG-80RT	4~65	114,5	53	CB-80, CRS-80	44 05 380-ØRT	по запросу

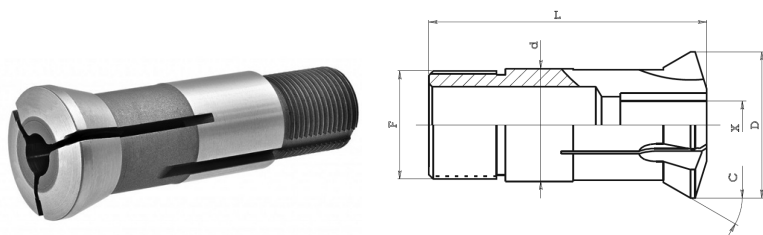
*Зажимные цанги соответствуют 1 классу точности по DIN6343

Приспособление для быстрой смены цанг Rubber Grip



Модель	Код заказа	Цена, у.е. без НДС
MCD-42	44 05 400	по запросу
MCD-52	44 05 401	по запросу
MCD-65	44 05 402	по запросу
MCD-80	44 05 403	по запросу

- Позволяет осуществлять снятие и установку цанг Rubber Grip с высокой скоростью, что позволяет сократить время на переналадку;
- Простая и надежная конструкция;
- Может использоваться с зажимными цангами большинства известных производителей

**Люнетные цанги (направляющие втулки)
для автоматов продольного точения**


d	D	L	C	F	Xmax	Для станков	Код заказа	Цена, у.е. без НДС
7	9,5	30	16°	6x0,5	3,5	PETERMAN P3	14 05 010-Ø	по запросу
9	11,5	25	30°	6x0,5 int	4,5	PETERMAN P4	14 05 030-Ø	по запросу
9	12,5	44	16°	8x0,75	4,5	TORNOS M4-T4-TV / PETERMAN P4 / CITIZEN L10-L10WATCH	14 05 040-Ø	по запросу
9	13	52	30°	9x0,7	4,5	TORNOS M4-T4-TV / BECHLER A AR AS4 / GAUTHIER 1H GM75-GM17 / STROHM M 45	14 05 050-Ø	по запросу
10	14	57	36°	10x1	4,5	TORNOS M4	14 05 060-Ø	по запросу
11	14,5	53	16°	10x0,75	7	TORNOS M7 / TSUGAMI NP-4W / TSUGAMI MORI B207III	14 05 070-Ø	по запросу
12	15,5	50	16°	10x0,75	7	PETERMAN P7	14 05 080-Ø	по запросу
12	15	52	30°	12x1	7	TORNOS M7-TV MS1 / BECHLER-A-R AS7 / PETERMAN N01R-P7-M7 / STROHM M-SJ75K M75 / TSUGAMINP-4W / TORNOS-BECHLER ENC 16-162-164	14 05 090-Ø	по запросу
13	16	41,5	15°	12,5x0,75	9	BECHLER AE7 - AE10 - AR10	14 05 100-Ø	по запросу
13	17	68	5°	13x1	9	TORNOS M7 MAGIC	14 05 110-Ø	по запросу
14	18	64	16°	13x0,75	9	TORNOS R10	14 05 120-Ø	по запросу
16	19,8	58	16°	14x1	10	TORNOS MV-R10 / PETERMAN P7R / BECHET RMA7-RMA17 STAR SCN10DX-JNC10-RNC10 / CITIZEN G10-D10-L10-L101-F12 NOMURA I-CAM NN 1053A/ TORNOS-BECHLER ENC 16-162-164	14 05 130-Ø	по запросу
16	20	55	30°	16x1	10	GIGY GL16 / PETERMAN P7R / TORNOS MV	14 05 140-Ø	по запросу
18	24	69	36°	18x1	10	TORNOS MS7-R10 MAGIC	14 05 150-Ø	по запросу
18	22	60	30°	18x1	12,7	TORNOS M10-R10-R125-MS7 / GIGY GL16	14 05 160-Ø	по запросу
18	22	60	30°	16x1	12,7	TORNOS M10-R10-R125-MS7 / BECHLER A-AR-AS 10 / MANURHIN TRAMINER 13 / STROHM M-SJ 125K-M 105-125 / CITIZEN D10-L10-L101-F12 / TSUGAMI NT-NP 11 / TORNOS-BECHLER ENC 16-162-164	14 05 170-Ø	по запросу
20	25	55	30°	20x1	13	BECHLER A-AR-AS 10 / PETERMAN 10-10HS-PS127 / GAUTHIER 1H-GM75-GM127 / STROHM 75-105-125 / TORNOS-BECHLER ENC 16-162-164	14 05 180-Ø	по запросу
21	24	57,4	12,5°	18x1	12	STAR VNC12-SNC15DX-JNC16-RNC16	14 05 200-Ø	по запросу
22	29	68	16°	19x1	12	TORNOS M14-M15-R16-M17 / PETERMAN 10R-10HSR / STAR VNC 12 / MANURHIN TRAMITER 16-20 KMX 20-26-220-226 / STROHM 205-255 / TSUGAMI NT-NP16-NT-NP17-MARK11	14 05 210-Ø	по запросу
22	29	68	16°	22x1	12	TRAUB TNL 16-16G / STROHM M-SJ 155K / NOMURA SN127-SN160-NN160C-D / STAR SNC15DX-JNC16-RNC16-SST16-KIR16	14 05 212-Ø	по запросу
24	30	61	30°	24x1	16	TORNOS M15-R16-M20-RR20 / TORNOS-BECHLER ENC 16-162-164 TOP100 / PETERMAN P16 / CITIZEN E16-E16J-F16-G16-L161-L16N-L161V-L16VI-L16E / TSUGAMI NT-NP16 NT-NP17 MARK11-BS12III / TORNOS DELTA 12	14 05 220-Ø	по запросу
25	30	71	30°	25x1	16	TORNOS M14-M15-R16-M20-RR20 / PETERMAN 10R-10HSR / GAUTHIER GM15 / BECHET RMA 12-RMA/12-RMA 15-RMA/15	14 05 230-Ø	по запросу
27	30	57	13°	24x1	16	BECHLER BE 16-20	14 05 240-Ø	по запросу
28	34	81	16°	25x1	20	STAR KNC16-VNC20-KNC20 / CITIZEN L20EL-20VI / TRAUB TNL16	14 05 245-Ø	по запросу
28	38	81	30°	25x1	20	MANURHIN TRAMINER 20-KMX20-26-220-226 / GILDEMEISTER GLD 20 / TSUGAMI S20-NT-NP20-MARK11 / TORNOS DELTA 20	14 05 246-Ø	по запросу
32	40	71	30°	32x1	21	TORNOS M20-RR20-M24-M25 / PETERMAN 2A-P16R-P20-2AR-P20R / BECHET RMA19-RMA I 19 / GAUTHIER GM20 / CITIZEN D16-E20-F20 / TSUGAMI NT-NP20	14 05 250-Ø	по запросу
34	41	87,5	10°	34x1	25	MANURHIN KMX26-KMX226 / STAR SNC25DX-KJR25 / CITIZEN E25-F25 / NOMURA NN20R-NN25R / TORNOS-BECHLER ENC 16-162-164 / GILDEMEISTER GLD 25 / TSUGAMI MORI B26III / NEXTURN SA26	14 05 255-Ø	по запросу
35	40	65	12°	34x1	26	BECHLER CR26	14 05 260-Ø	по запросу
40	45	65	12°	38x1	26	BECHLER C26-32	14 05 270-Ø	по запросу
40	48	71	30°	40x1	26	PETERMAN P25-P25R / BECHET RMA25-RMA I 25-RMA32-RMA I 32-TCN32 / GAUTHIER GM20-GM25	14 05 280-Ø	по запросу
40	48	65	30°	40x1	26	BECHLER B-BR12 B-BR16 B-BR20	14 05 290-Ø	по запросу
40	48	72	30°	36x1	25	TORNOS-BECHLER ENC 262-264 TOP200 / GILDEMEISTER GAC 25L / STROHM M205-255 SN25C	14 05 300-Ø	по запросу
41	46	54	10°	38x1	32	TSUGAMI MORI BS 32	14 05 302-Ø	по запросу
42	49	81	16°	40x1	32	STAR JNC25-KNC25-JNC32-KNC32-VNC32 / CITIZEN E32 / GILDEMEISTER 32 / TSUGAMI NT-NP32 NT-NP32 MARK11 / MIRABEL 321 MANURHIN	14 05 305-Ø	по запросу
43	48	65	12°	42x1	32	BECHLER CR 35	14 05 310-Ø	по запросу
44	53	87	20°	40x1	32	TORNOS MR32	14 05 320-Ø	по запросу
46	53	92	16°	45x1	38	NEXTURN SA 38E	14 05 325-Ø	по запросу
48	58	73	20°	48x1,25	32	TORNOS M25-M28-R28-MR32 / PETERMAN P25R	14 05 330-Ø	по запросу
48	56	81	30°	48x1,25	32	BECHLER C-CR26 C-CR32	14 05 340-Ø	по запросу