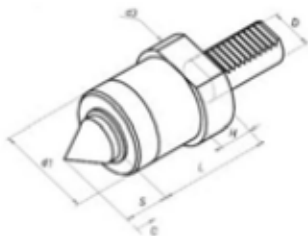


8.4. ВРАЩАЮЩИЕСЯ ЗАДНИЕ ЦЕНТРА VDI

Вращающийся задний центр с хвостовиком VDI

Подпружиненный



- Особенно для использования на токарных станках с ЧПУ;
- Со сменными вставками;
- В поставку входит 1 стандартная вставка (Рис. 1).

D	d1, мм	d3, мм	L, мм	H, мм	S, мм	Макс. ход	Код заказа	Цена, у.е. без НДС
30	58	68	78	20	34	2,5	08 04 001	506,88
40	58	83	80	22	34	2,5	08 04 002	524,04

Вставки

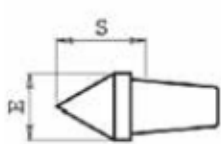


Рис.1

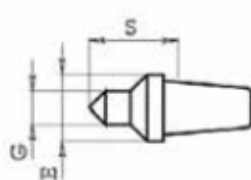


Рис.2

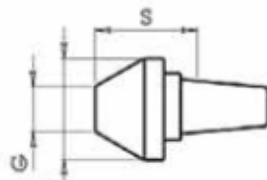


Рис.3

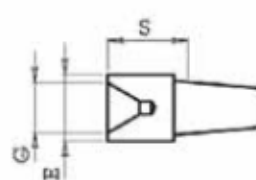


Рис.4

Рисунок	E, мм	S, мм	G, мм	Код заказа	Цена, у.е. без НДС
1	28	34	-	08 04 005	53,94
2	28	40	7	08 04 006	74,40
2	28	40	12	08 04 007	87,42
3	58	36	25	08 04 008	78,12
4	28	32	24	08 04 009	162,90