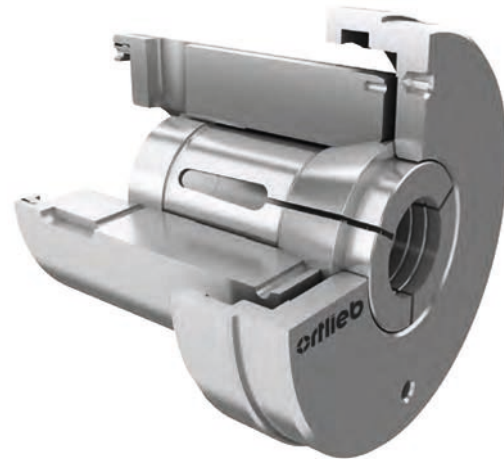
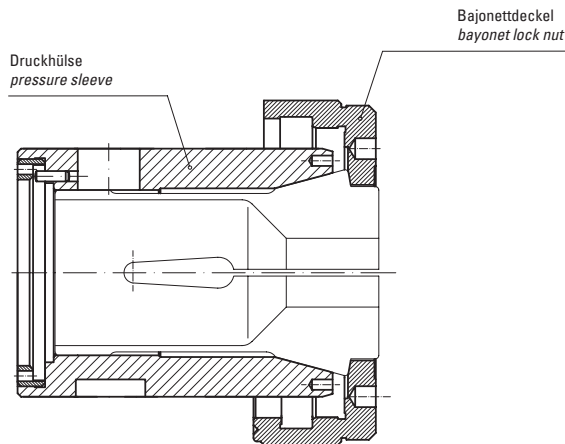


QUADRO® Druckspannfutter

QUADRO® Dead Length Collet Chucks



Reduzierungen für Standardfutter (Druckhülse und Bajonettdeckel)

Die Reduzierungen ermöglichen den Einbau kleinerer Rubber-Flex® RFC oder Druckspannzangen DIN 6343 im gleichen Grundkörper des Spannfutters. Sie benötigen dazu Druckhülse und Bajonettdeckel.

Reduction Parts for Standard Chucks

The reduction parts allow the use of smaller Rubber-Flex® RFC or steel collets DIN 6343 in the same main body of the chuck. For that modification you need pressure sleeve and bayonet lock nut.

für Standardfutter for standard chuck	Reduzierung auf / reduction to		Druckhülse / pressure sleeve Art. Nr. / item no.	Bajonettdeckel / bayonet lock nut Art. Nr. / item no.
	Zange / collet	Rubber Flex® RFC		
KSFB 30 (163 E)	161 E	RFC 20	036.097/0	036.111/2
	161 E	RFC 20	036.027/1	036.179/2
KSFB 40 (173 E)	163 E	RFC 24	036.027/0	036.214/0
	171 E	-	036.064/0	036.179/1
KSFB 60 (185 E)	173 E	RFC 36	036.067/01	036.136/0
	177 E	-	036.376/1	036.304/2
KSFB 80 (195 E)	173 E	RFC 36	036.068/2	036.208/2
	185 E	RFC 52	036.127/1	036.208/1

Einbausatz für Doppelspannung

Zwei hintereinanderliegende Rubber-Flex® RFC 36 bzw. RFC 52 garantieren weitestgehend schwingungsfreies Spannen von Stangenmaterial. Die Spannlänge ist 90 bzw. 110 mm. Diese Spannmöglichkeit wird mit zunehmendem Stangen-Durchmesser empfohlen.

Accessories: Twin-Chucking Facility

Two Rubber-Flex® RFC 36 or RFC 52 positioned behind each other guarantee maximum vibration-free chucking of bar material. Chucking length is 90 respective 110 mm! This type is recommended for larger bar diameters.

passend zu fits to	Art. Nr. item no.
KSFB 40 / RFC 36	036.014/0
KSFB 60 / RFC 52	036.015/0

Anschläge für Rubber-Flex® Spannzangen*

passend zu fits to	Art. Nr. item no.
RFC 36	036.016/0
RFC 52	036.017/0

End-stop for Rubber-Flex® Collets*

* Nur in Druckhülsen mit Querbohrungen verwendbar.

* Can only be used in pressure sleeves with cross-holes.