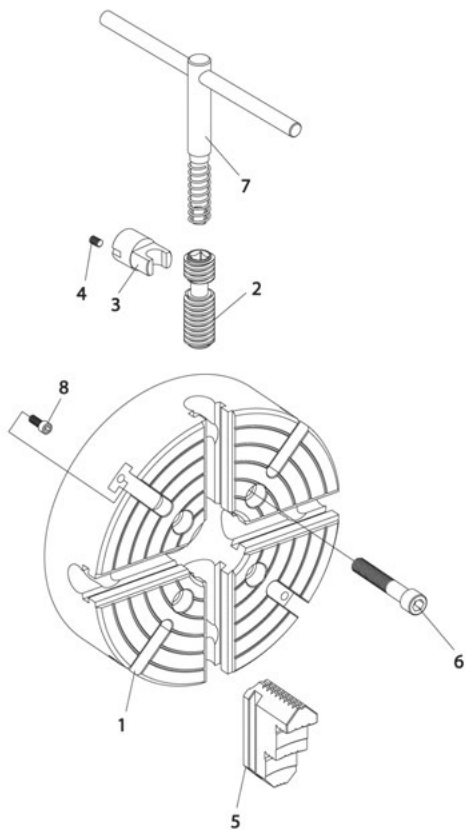


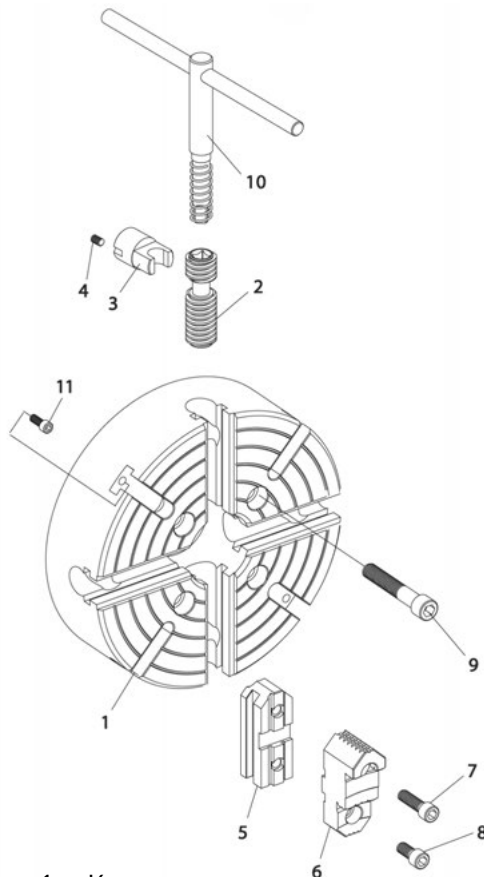
## 1.4. ТОКАРНЫЕ ПАТРОНЫ С НЕЗАВИСИМЫМ ПЕРЕМЕЩЕНИЕМ КУЛАЧКОВ

Токарный патрон с независимым перемещением кулачков с односторонними кулачками



1. Корпус патрона
2. Регулировочный винт
3. Стопор
4. Комплект винтов
5. Закаленные односторонние кулачки с возможностью переворота
6. Закаленные накладные кулачки
7. Крепежный болт патрона
8. Винт Т-паза

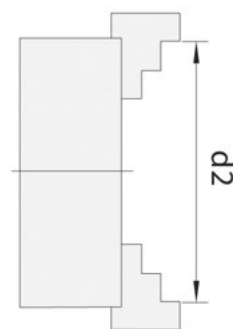
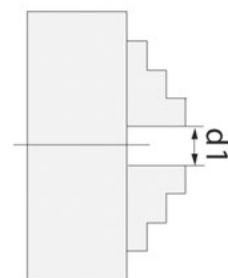
Токарный патрон с независимым перемещением кулачков с составными кулачками

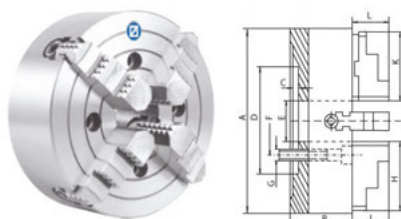


1. Корпус патрона
2. Регулировочный винт
3. Стопор
4. Комплект винтов
5. Закаленные базовые кулачки
6. Закаленные накладные кулачки
- 7, 8. Крепежный болт для кулачков
9. Крепежный болт патрона
10. Ключ
11. Винт Т-паза

Диапазон зажима

Ø мм	d1 мин.	d2 макс.	Ø макс.
80	3	80	96
100	3	100	116
125	3	125	150
160	3	160	185
200	10	200	235
250	10	250	296
315	15	315	369
400	20	400	465
500	45	500	570
630	50	630	720
800	50	800	888
1000	170	1000	1088
1250	170	1250	1338

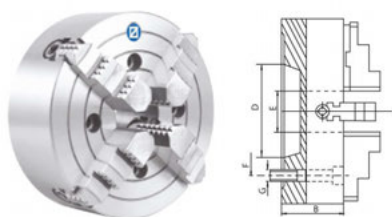


**4х-кулачковые токарные патроны DIN 6350 (цилиндрическая посадка)**


4 независимых кулачка. Эти токарные патроны особенно подходят для зажима заготовок неправильной формы.

200мм – 800мм Чугун – с односторонними кулачками

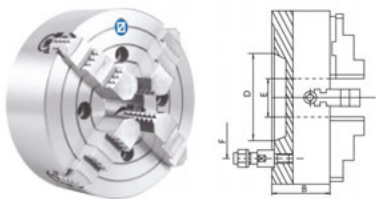
A, мм	B, мм	C, мм	D, мм	E, мм	F, мм	G, мм	H, мм	J, мм	K, мм	L, мм	RPM MAX min-1	Вес, кг	Код заказа	Цена, у.е. без НДС
80	42	3,5	55	22	66	4xM6	33	16	-	-	3000	1,9	<b>01 40 001</b>	369,00
100	54	4	72	25	84	4xM8	42	23	-	-	3000	2,4	<b>01 40 002</b>	386,63
125	56	4,5	95	30	108	4xM8	53	22	-	-	2500	5	<b>01 40 003</b>	421,62
160	65	5	65	45	95	4xM10	61,5	31,5	-	-	2000	7,5	<b>01 40 004</b>	449,71
200	75	6	75	56	95	4xM10	85	35	82	46,4	1800	10	<b>01 40 005</b>	369,00
250	85	7	150	65	104,8	4xM12	92	40,3	96,5	60,4	1500	25	<b>01 40 006</b>	404,12
315	95	7	175	80	133,4	4xM16	111	49,8	112,5	60,9	1200	39	<b>01 40 007</b>	579,74
400	105	10	200	100	171,4	4xM16	129	49,8	129	72,3	800	61	<b>01 40 008</b>	869,81
500	120	12	270	125	235	4xM20	152,5	59,8	136	90,3	500	105	<b>01 40 009</b>	1307,27
630	140	12	270	160	235	4xM20	177	59,8	136	97,8	400	211	<b>01 40 010</b>	по запросу
800	145	12	250	210	300	8xM20	202	70,8	136	93,8	300	319	<b>01 40 011</b>	по запросу

**4х-кулачковые токарные патроны DIN 55026 (КК крепление с лицевой стороны)**


200мм – 800мм Чугун – односторонние кулачки

Ø мм	КК конус	B, мм	D, мм	E, мм	F, мм	G, мм	RPM MAX min-1	Вес, кг	Код заказа	Цена, у.е. без НДС
200	4	75	63,5	50	82,6	4xM10	1800	17	<b>01 40 015</b>	474,50
200	5	75	82,6	50	104,8	4xM10	1800	17	<b>01 40 016</b>	474,50
200	6	75	106,4	50	133,4	4xM12	1800	17	<b>01 40 017</b>	474,50
250	5	85	82,6	65	104,8	8xM10	1500	25,5	<b>01 40 018</b>	509,64
250	6	85	106,4	65	133,4	4xM12	1500	25,5	<b>01 40 019</b>	509,64
250	8	85	139,7	65	171,4	4xM16	1500	25,5	<b>01 40 020</b>	509,64
315	5	95	82,6	80	104,8	4xM10	1200	40	<b>01 40 021</b>	702,73
315	6	95	106,4	80	133,4	8xM12	1200	40	<b>01 40 022</b>	702,73
315	8	95	139,8	80	171,4	4xM16	1200	40	<b>01 40 023</b>	702,73
315	11	95	196,9	80	235	4xM20	1200	40	<b>01 40 024</b>	702,73
400	6	105	106,4	100	133,4	8xM12	800	65	<b>01 40 025</b>	976,56
400	8	105	139,8	100	171,4	4xM16	800	65	<b>01 40 026</b>	976,56
400	11	105	196,9	100	235	4xM20	800	65	<b>01 40 027</b>	976,56
500	8	120	139,7	125	171,4	8xM16	500	114	<b>01 40 028</b>	1529,30
500	11	120	196,9	125	235	8xM20	500	114	<b>01 40 029</b>	1529,30
630	8	140	139,7	125	171,4	8xM16	400	165	<b>01 40 030</b>	по запросу
630	11	140	196,9	160	235	8xM20	400	165	<b>01 40 031</b>	по запросу
630	15	140	285,8	160	330,2	4xM24	400	165	<b>01 40 032</b>	по запросу
800	11	145	196,9	180	235	8xM20	300	305	<b>01 40 033</b>	по запросу
800	15	145	285,8	180	330,2	8xM24	300	305	<b>01 40 034</b>	по запросу

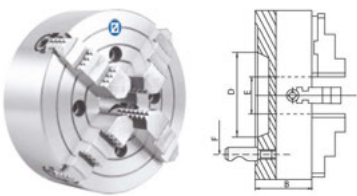
### 4х-кулачковые токарные патроны DIN 55027 (КК с гайкой и с буртиком)



200мм – 800мм Чугун – односторонние кулачки

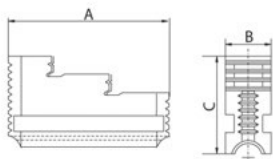
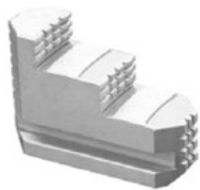
Ø мм	КК конус	В, мм	D, мм	E, мм	F, мм	RPM MAX min-1	Вес, кг	Код заказа	Цена, у.е. без НДС
200	4	75	63,5	56	85	1800	10	01 40 040	467,34
200	5	75	82,6	56	104,8	1800	10	01 40 041	467,34
200	6	75	106,4	56	133,4	1800	10	01 40 042	467,34
250	5	85	82,6	65	104,8	1500	27,5	01 40 043	509,64
250	6	85	106,4	65	133,4	1500	27,5	01 40 044	509,64
250	8	85	139,7	65	171,4	1500	27,5	01 40 045	509,64
315	5	95	82,6	80	104,8	1200	39,5	01 40 046	702,73
315	6	95	106,4	80	133,4	1200	39,5	01 40 047	702,73
315	8	95	139,8	80	171,4	1200	39,5	01 40 048	702,73
315	11	95	196,9	80	235	1200	39,5	01 40 049	702,73
400	6	105	106,4	100	133,4	800	60	01 40 050	1040,75
400	8	105	139,8	100	171,4	800	60	01 40 051	1040,75
400	11	105	196,9	100	235	800	60	01 40 052	1040,75
500	8	120	139,7	125	171,4	500	95,5	01 40 053	1550,52
500	11	120	196,9	125	235	500	95,5	01 40 054	1550,52
630	8	140	139,7	125	171,4	400	165	01 40 055	по запросу
630	11	140	196,9	160	235	400	165	01 40 056	по запросу
630	15	140	285,8	160	330,2	400	165	01 40 057	по запросу
800	11	145	196,9	180	235	300	298	01 40 058	по запросу
800	15	145	285,8	180	330,2	300	298	01 40 059	по запросу

### 4х-кулачковые токарные патроны ZENTRA DIN 55029 (Camlock)

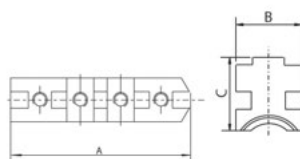


200мм – 800мм Чугун – односторонние кулачки

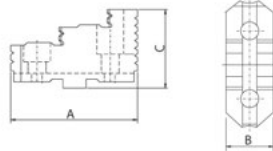
Ø мм	КК конус	В, мм	D, мм	E, мм	F, мм	RPM MAX min-1	Вес, кг	Код заказа	Цена, у.е. без НДС
160	3	65	53,98	45	70,6	2000	7,5	01 40 065	491,87
200	4	75	63,5	56	82,6	1800	10	01 40 066	491,87
200	5	75	82,6	56	104,8	1800	10	01 40 067	491,87
200	6	75	106,4	56	133,4	1800	10	01 40 068	491,87
250	5	85	82,6	65	104,8	1500	27,5	01 40 069	544,61
250	6	85	106,4	65	133,4	1500	27,5	01 40 070	544,61
250	8	85	139,7	65	171,4	1500	27,5	01 40 071	544,61
315	5	95	82,6	80	104,8	1200	39,5	01 40 072	730,83
315	6	95	106,4	80	133,4	1200	39,5	01 40 073	730,83
315	8	95	139,8	80	171,4	1200	39,5	01 40 074	730,83
315	11	95	196,9	80	235	1200	39,5	01 40 075	730,83
400	6	105	106,4	100	133,4	800	60	01 40 076	984,96
400	8	105	139,8	100	171,4	800	60	01 40 077	984,96
400	11	105	196,9	100	235	800	60	01 40 078	984,96
500	8	120	139,7	125	171,4	500	95,5	01 40 079	1540,19
500	11	120	196,9	125	235	500	95,5	01 40 080	1540,19
630	8	140	139,7	125	171,4	400	165	01 40 081	по запросу
630	11	140	196,9	160	235	400	165	01 40 082	по запросу
630	15	140	285,8	160	330,2	400	165	01 40 083	по запросу
800	11	145	196,9	180	235	300	298	01 40 084	по запросу
800	15	145	285,8	180	330,2	300	298	01 40 085	по запросу

**Одночастные закаленные кулачки с возможностью переворота для патронов с независимым перемещением кулачков**


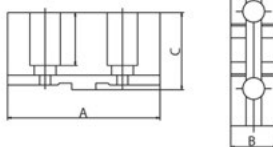
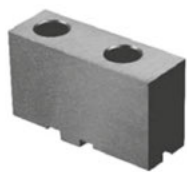
∅ мм	A, мм	B, мм	C, мм	Код заказа	Цена, у.е. без НДС
80	33	15	33	01 41 001	179,47
100	42	16	42	01 41 002	200,68
125	53	18	42	01 41 003	210,46
160	61,5	20	51	01 41 004	210,46
200	85	27	61,5	01 41 005	254,53
250	92	27	61,5	01 41 006	305,23
315	111	40	76,5	01 41 007	372,03
400	129	40	76,5	01 41 008	545,85
500	152,5	52	93,5	01 41 009	764,17
630	177	52	100,5	01 41 010	1102,04
800	202	70	114,5	01 41 011	1632,32

**Закаленные мастер кулачки для патронов с независимым перемещением кулачков**


∅ мм	A, мм	B, мм	C, мм	Код заказа	Цена, у.е. без НДС
200	79	27	32	01 41 015	205,04
250	94	27	38	01 41 016	267,34
315	110	40	39	01 41 017	335,69
400	129	40	44	01 41 018	504,91
500	168	52	59	01 41 019	628,74
630	206	52	59	01 41 020	836,66
800	206	70	59	01 41 021	1574,41
1000/1250	305	80	76	01 41 022	2272,80

**Закаленные накладные кулачки для патронов с независимым перемещением кулачков**


∅ мм	A, мм	B, мм	C, мм	Код заказа	Цена, у.е. без НДС
200	82	34	43,5	01 41 025	275,47
250	96,5	34	51,5	01 41 026	324,01
315	112,5	42	55	01 41 027	413,35
400	129	42	64,5	01 41 028	554,50
500	136	54	74,5	01 41 029	821,84
630	136	54	82	01 41 030	915,89
800	136	72	88	01 41 031	1190,71
1000/1250	160	82	102	01 41 032	1736,28

**Незакаленные накладные кулачки для патронов с независимым перемещением кулачков**


∅ мм	A, мм	B, мм	C, мм	Код заказа	Цена, у.е. без НДС
200	90	40	43,5	01 41 035	83,83
250	106	47	51,5	01 41 036	120,03
315	120	52	55	01 41 037	165,68
400	140	52	64,5	01 41 038	242,68
500	145	60	82	01 41 039	501,36
630	145	60	82	01 41 034	501,36
800	145	80	85	01 41 041	501,36
1000/1250	170	85	102	01 41 042	1255,11

СТАНДАРТНЫЕ ПАТРОНЫ

КОМБИНИРОВАННЫЕ ПАТРОНЫ WESCOFF

ПАТРОНЫ С КЛИНОВЫМ ЗАЖИМОМ

ПАТРОНЫ С НЕЗАВИСИМЫМ ПЕРЕМЕЩЕНИЕМ КУЛАЧКОВ

ПАТРОНЫ ДЛЯ ТРУБНОЙ ПРОМЫШЛЕННОСТИ

ПАТРОНЫ БОЛЬШИХ ДИАМЕТРОВ

ПЕРЕХОДНЫЕ ФЛАНЦЫ